



Gesamtkatalog

Platten | Pflaster | Böschungssysteme | Hoch- & Tiefbau

2023



REKERS

FIRMENPORTRAIT

Mit über 700 Mitarbeitern in vier deutschen Betonwerken und an einem polnischen Produktionsstandort betätigt sich das mittelständische Unternehmen aus dem Emsland auf den folgenden Geschäftsfeldern:

- » **Betonfertigteile und Tübbinge**
- » **Betonfertiggaragen**
[Prospekt separat erhältlich]
- » **Winkelstützwände und Sonderbauteile**
[Prospekt separat erhältlich]
- » **Betonwaren**
- » **Transportbeton**

*Die nachgewiesene
Innovationsbereitschaft und
die jahrzentelange Erfahrung
in der Betonverarbeitung*

*gibt Ihnen die Sicherheit,
mit REKERS Betonwerk einen
zuverlässigen Partner für
eine erfolgreiche Zukunft
gefunden zu haben.*



Dipl.-Kfm. Christof Rekers

Dipl.-Ing. Ulrich Rekers



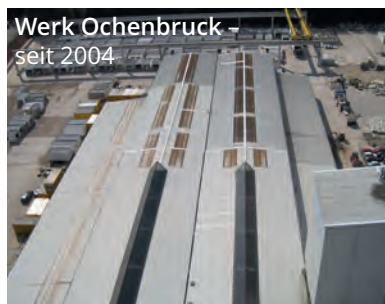
Werk Spelle – seit 1969



Werk Gelsenkirchen – seit 1981



Werk Groß
Ammensleben –
seit 1992



Werk Ochenbruck –
seit 2004



Rekers Polska, Werk Olszowa – seit 2017

Viel Spaß und Inspiration auf den folgenden Seiten.

Die große Auswahl von Produkten, Farben und Formaten bietet nahezu unbegrenzte Möglichkeiten für individuelle Gestaltung. Kombinieren Sie unterschiedliche Materialien zu vollkommen neuen kreativen Lösungen!

So können Sie mit Beton gestalten!

4–7	Finesse Großformatplatten Eindrucksvoll. Ausdrucksstark. Eben.	34–39	Hansestraße XL Großformatig. Geradlinig. Angesagt.
8–11	Brillant Terrassenplatten Glamourös. Edel. Unnachahmlich.	40	Öko-H-Fugenpflaster Umweltbewusst. Ökologisch. Praktisch.
12–17	Palais Terrassenplatten Schlicht. Anziehend. Zeitlos.	41	Rechteckpflaster und H-Verbundsteinpflaster Bewährt. Funktional. Robust.
18–19	Vinera Keramikplatten Elegant. Innovativ. Stilvoll.	42	Skala Gestaltungsmauer Stabil. Vielfältig. Natürlich.
20–21	Garten- und Gehwegplatten Universell. Haltbar. Einfach.	43	EMS-Block Solide. Rau. Ursprünglich.
22–25	Landgut-Pflaster Vielfältig. Robust. Schön.	44	L-Steine Funktional. Praktisch. Einfach.
26–27	Parkstraße Schlicht. Klar. Beständig.	45	Blockstufen Serienmäßig. Individuell. Beständig.
28–31	Marktstraße Traditionell. Stimmungsvoll. Klar.	46–51	Technische Angaben & Verlegebeispiele
32–33	Hansestraße Ruhig. Eindrucksvoll. Attraktiv.	52–56	Funktionspflaster
		56–57	Böschungssysteme
		57–62	Hoch- und Tiefbau
		64	Duplex-Oberflächenveredelung
		65	Allgemeine Hinweise

Auf dem Titel:

Marktstraße 20 × 7 cm, basalt-grau

»Wir weisen vorsorglich darauf hin, dass die in diesem Katalog gezeigten Bilder und Darstellungen der jeweiligen Produkte hinsichtlich Farbgebung und optischer Wirkung nicht den Originalzustand aufzeigen und diese somit nicht zum Vergleich der daraus erstellten Flächenansicht herangezogen werden können. Aufgrund von z. B. unterschiedlicher Lichtverhältnisse beim Fotografieren sind Abweichungen unvermeidbar. Bitte beachten Sie hierzu auch unsere allgemeinen Produkthinweise ab Seite 65 dieses Kataloges.«

GROSSFORMATPLATTEN



F I N E S S E

Die Finesse Großformatplatten setzen durch ihr interessantes Format eindrucksvolle Akzente.

Das Produkt besticht durch eine klassische, feinraue und unstrukturierte Oberfläche. Finesse Großformatplatten werden mit einer Mikrofase hergestellt und verfügen über harmonische, jedoch ausdrucksstarke Farbnuancierungen.



Anthrazit



Porphyr-Mix



Steingrau



Porphyr-Mix



Anthrazit

Die Finesse Großformatplatte ist in folgenden Farben erhältlich:



Steingrau



Anthrazit



Porphyr-Mix

TECHNISCHE ANGABEN

Lieferung der Großformatplatten erfolgt lagenweise. Eine Lage enthält folgende Platten:

Maße	Länge	Breite	Höhe
	80 cm	40 cm	6,0 cm

- » Anzahl pro Lage in Stück: 3
- » Lagen pro Palette: 10
- » Eine Lage enthält 0,96 m²
- » Eine Palette enthält 9,60 m²
- » **Gewicht pro Einheit: 138 kg**



Weitere technische Hinweise siehe Seite 46.

TERRASSENPLATTEN

BRILLANT

Das Plattensortiment mit dezentem Kristalleffekt.

Die Plattenserie bietet durch den interessanten Kristalleffekt eine individuelle und optisch ansprechende Oberfläche. Durch den Einsatz von speziellen Glimmersanden in der Oberfläche erhalten die Platten ihren außergewöhnlichen und unnachahmlichen Charme.





Schiefer



Im Detail:
Kristalleffekt durch
Glimmersande

Die Brillant Terrassenplatte ist in folgenden Farben erhältlich:



Edelgrau



Basalt-Grau



Schiefer



Edelgrau [hinten]



Schiefer



Basalt-Grau



Edelgrau

Unterstrichen wird der Charme durch zwei unterschiedliche Formate, welche sowohl einzeln als auch im Formatmix erhältlich sind. Insbesondere in der Verlegung mit beiden Formaten wirken die Platten ausgesprochen attraktiv und lassen die entstehenden Flächen besonders stilvoll erscheinen. Mit den drei erhältlichen Farbnuancierungen wird Ihnen eine Auswahl an aktuellen und mit moderner Architektur kombinierbaren Farben angeboten.



Format 1



Format 2

TECHNISCHE ANGABEN

Die Formate sind separat verpackt.
Sie sind einzeln als auch im Formatmix erhältlich.

	Länge	Breite	Höhe
Format 1	60 cm	40 cm	5,0 cm
Format 2	60 cm	60 cm	5,0 cm

Format 1 » pro Lage: 0,96 m², pro Palette: 11,52 m²
 Format 2 » pro Lage: 0,72 m², pro Palette: 7,20 m²
 » Gewicht pro Einheit: 115 kg

 Weitere technische Hinweise siehe Seite 46.

TERRASSENPLATTEN

PALAIS

Die Palais Terrassenplatten runden das attraktive Sortiment moderner Außenware ab.

Sie zeichnen sich durch eine feinraue Oberfläche aus. Durch die harmonischen Farbnuancierungen erhalten die Platten eine natürliche und lebendige Optik, die stilsicher und zeitlos wirkt. Die Platten sind zügig und einfach zu verlegen und damit eine perfekte Wahl für Ihre Außengestaltung.





Porphyr-Mix



Muschelkalk



Cappuccino



Graphitgrau



Schiefer-Grau

TECHNISCHE ANGABEN

Lieferung der Terrassenplatten erfolgt lagenweise.
Eine Lage enthält folgende Platten:

	Länge	Breite	Höhe
Maße	60 cm	30 cm	5,0 cm

- » Anzahl pro Lage in Stück: 4
- » Lagen pro Palette: 12
- » Eine Lage enthält 0,72 m²
- » Eine Palette enthält 8,64 m²
- » Gewicht pro Einheit: 115 kg

	Länge	Breite	Höhe
Maße	60 cm	60 cm	5,0 cm

- » Anzahl pro Lage in Stück: 2
- » Lagen pro Palette: 10
- » Eine Lage enthält 0,72 m²
- » Eine Palette enthält 7,20 m²
- » Gewicht pro Einheit: 115 kg



Schiefer-Grau



Muschelkalk

Die Palais Terrassenplatte ist in folgenden Farben erhältlich:



Schiefer-Grau



Graphitgrau



Cappuccino



Muschelkalk



Porphyr-Mix



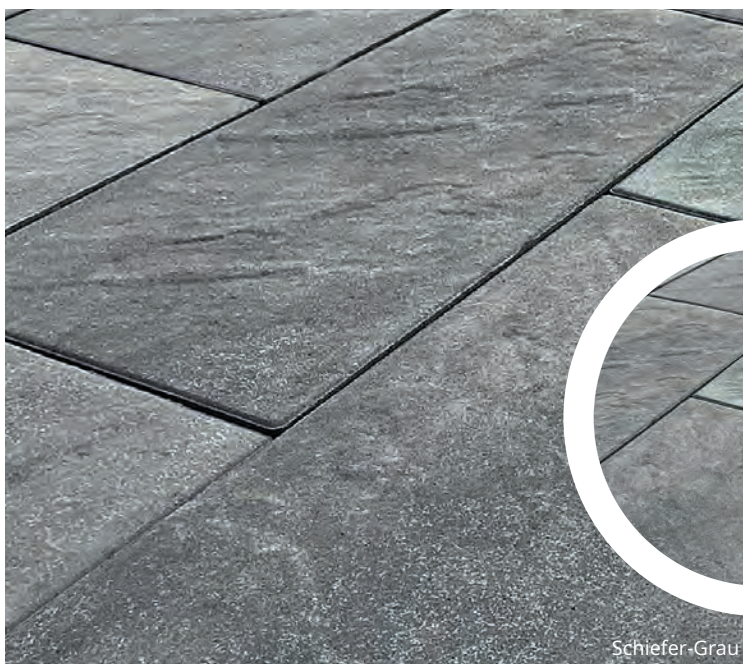
Porphy-Mix (vorne), Schiefer-Grau (hinten)

TECHNISCHE ANGABEN

Lieferung der Terrassenplatten erfolgt lagenweise.
Eine Lage enthält folgende Platten:

Maße	Länge	Breite	Höhe
	60 cm	30 cm	5,5 cm

- » Anzahl pro Lage in Stück: 4
- » Eine Lage enthält 0,72 m²
- » Gewicht pro Einheit: 125 kg
- » Lagen pro Palette: 12
- » Eine Palette enthält 8,64 m²



Schiefer-Grau



Im Detail:
Strukturierte Oberfläche
beim Format 60 x 30 cm.

KERAMIKPLATTEN

VINERA

Einzigartiges Design trifft auf besondere Belastbarkeit.

Mit ihrer langlebigen Oberfläche ist die Vinera Keramikplatte besonders pflegeleicht und schmutzunempfindlich, wirkt dabei aber elegant und zeitlos – sie folgt keinen Trends, sie setzt sie. Das Barfußgefühl ist besonders schön und angenehm und bleibt Dank der robusten Platte über viele Jahre erhalten.

Mit 3 cm Stärke haben die Platten ein hohes Eigengewicht und können dadurch einfach und standfest in Splitt verlegt werden.

Brown



Nur in gebundener Verlegung
Pkw-befahrbar!



Light Grey



Graphite

TECHNISCHE ANGABEN

Lieferung der Keramikplatten erfolgt stückweise.

Maße	Länge	Breite	Höhe
	90 cm	45 cm	3,0 cm

- » Eine Palette enthält 12,96 m²
- » Gewicht pro Einheit: 69 kg

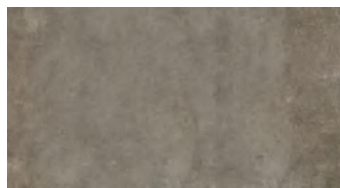
Die Vinera Keramikplatte ist in folgenden Farben erhältlich:



Graphite



Light Grey



Brown



Sand

i Weitere technische Hinweise siehe Seite 48.

i Die Platten sind hochkant palettiert.

GEHWEGPLATTEN

Garten- und Gehwegplatten

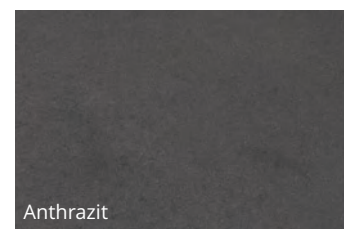
REKERS Garten- und Gehwegplatten bieten mit ihrer Vielzahl an Farben und Formaten die ideale Grundlage für die Gestaltung von Oberflächenbefestigungen. Dabei werden Sie den Ansprüchen an Haltbarkeit, Qualität und Umweltverträglichkeit gerecht.



Anthrazit



Die Garten- und Gehwegplatte ist in folgenden Farben erhältlich:



TECHNISCHE ANGABEN

Lieferung der Garten- und Gehwegplatten erfolgt lagenweise. Es sind folgende Formate erhältlich:

	Länge	Breite	Höhe
Format 1	30 cm	30 cm	5,0 cm
Format 2	25 cm	50 cm	5,0 cm
Format 3	50 cm	50 cm	5,0 cm
Format 4	40 cm	40 cm	5,0 cm
Format 5	60 cm	40 cm	5,0 cm
Format 6	60 cm	60 cm	5,0 cm

Format 1 » pro Lage: 1,08 m², pro Palette: 12,96 m²

Format 2 » pro Lage: 0,75 m², pro Palette: 9,00 m²

Format 3 » pro Lage: 1,00 m², pro Palette: 12,00 m²

Format 4 » pro Lage: 0,96 m², pro Palette: 11,52 m²

Format 5 » pro Lage: 0,96 m², pro Palette: 11,52 m²

Format 6 » pro Lage: 0,72 m², pro Palette: 7,20 m²

» Gewicht pro Einheit: 115 kg



Weitere technische Hinweise siehe Seite 48.

GESTALTUNGSPFLASTER

◆LANDGUT◆ PFLASTER

Das Landgut-Pflaster ist ein Pflastersystem, das durch seine nuancierte Farbgebung erfrischend und zugleich natürlich wirkt.

Die fünf verschiedenen Formate der Steine schaffen ein modernes Wohlfühlambiente. Mit nur 6 cm Stärke sind die Steine leicht zu handhaben, aber dennoch geeignet für private Einfahrten und Stellplätze, die mit einem PKW befahren werden. Für Terrassen, Wege und Plätze, insbesondere auch dort, wo nur geringe Einbautiefen zur Verfügung stehen, ist das Landgut-Pflaster eine sehr attraktive Gestaltungsmöglichkeit.



Felsgrau





Cappuccino

Das Landgut-Pflaster ist in folgenden Farben erhältlich:



Felsgrau



Dolomit-hell



Sandsteinbeige



Cappuccino



Sandsteinbeige



Dolomit-hell



Felsgrau



Dolomit-hell

TECHNISCHE ANGABEN

Lieferung der Pflastersteine erfolgt lagenweise.
Eine Lage enthält folgende Formate:

		Länge	Breite	Höhe
Format 1	10 x	7 cm	14 cm	6,0 cm
Format 2	8 x	14 cm	14 cm	6,0 cm
Format 3	7 x	21 cm	14 cm	6,0 cm
Format 4	5 x	21 cm	21 cm	6,0 cm
Format 5	4 x	28 cm	21 cm	6,0 cm

- » Lagen pro Palette: 12
- » Eine Lage enthält 0,96 m²
- » Eine Palette enthält 11,52 m²
- » Gewicht pro Einheit: 139 kg



Format 1



Format 2



Format 3



Format 4



Format 5



Weitere technische
Hinweise siehe Seite 49

PARKSTRASSE

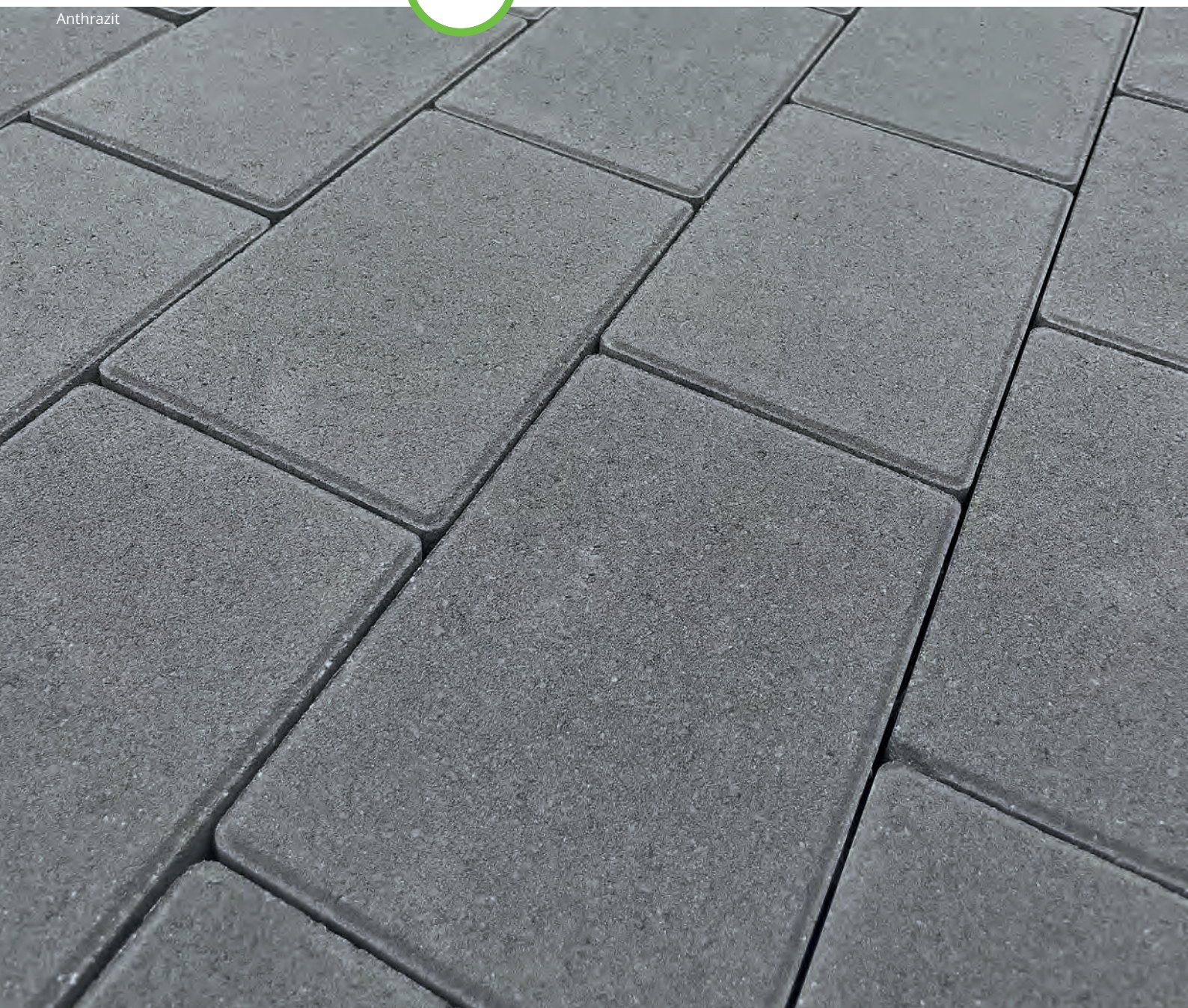
Die Parkstraße – ein zeitloser Klassiker im modernen Gewand.

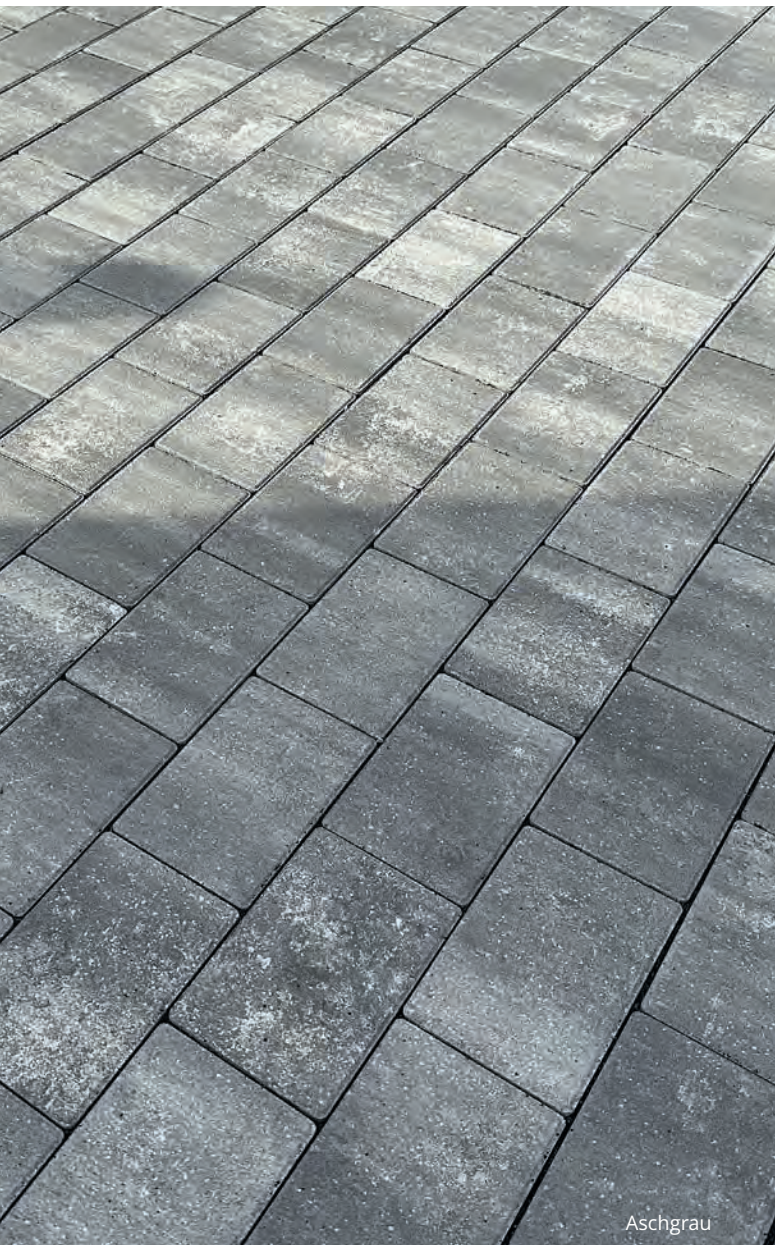
Dank der abwechslungsreichen Farbpalette mit ihren aktuellen Trendfarben bietet die Parkstraße eine Vielzahl an kreativen Gestaltungsmöglichkeiten. Ihre geradlinigen, klaren Formen sind zeitlos schlicht und elegant – sie sind auch nach vielen Jahren noch gefällig ohne aus der Zeit zu fallen.

Die Parkstraße ist besonders verlegefreundlich, denn das Format ermöglicht ein einfaches Handling (Ein-Hand-Verlegung). Mit diesem Pflaster erhalten Sie höchste Qualität zu einem ausgezeichneten Preis-Leistungsverhältnis.

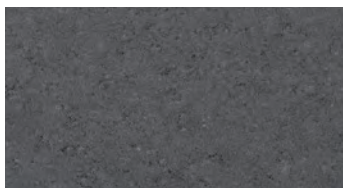


Anthrazit





Die Parkstraße ist in folgenden Farben erhältlich:



Anthrazit



Aschgrau



Nachtbraun

TECHNISCHE ANGABEN

Lieferung der Parkstraße erfolgt lagenweise.
Eine Lage enthält folgende Steine:

Maße	Länge	Breite	Höhe
	21 cm	14 cm	6,0 cm

- » Lagen pro Palette: 12
- » Eine Lage enthält 1,00 m²
- » Eine Palette enthält 12,00 m²
- » **Gewicht pro Einheit: 136 kg**



Weitere technische Hinweise siehe Seite 49.

MARKTSTRASSE

Die Marktstraße bietet vielfältige Kombinationsmöglichkeiten und verleiht Ihrer Hofeinfahrt eine Einzigartigkeit.

Mit scharfkantigen Konturen und harmonischen Farbkombinationen sorgt die Marktstraße für ein schlichtes und elegantes Aussehen.





Dolomit-Hell



Basalt-Grau



Die Marktstraße ist in folgenden Farben erhältlich:



Anthrazit



Basalt-Grau



Dolomit-Hell



Format 1



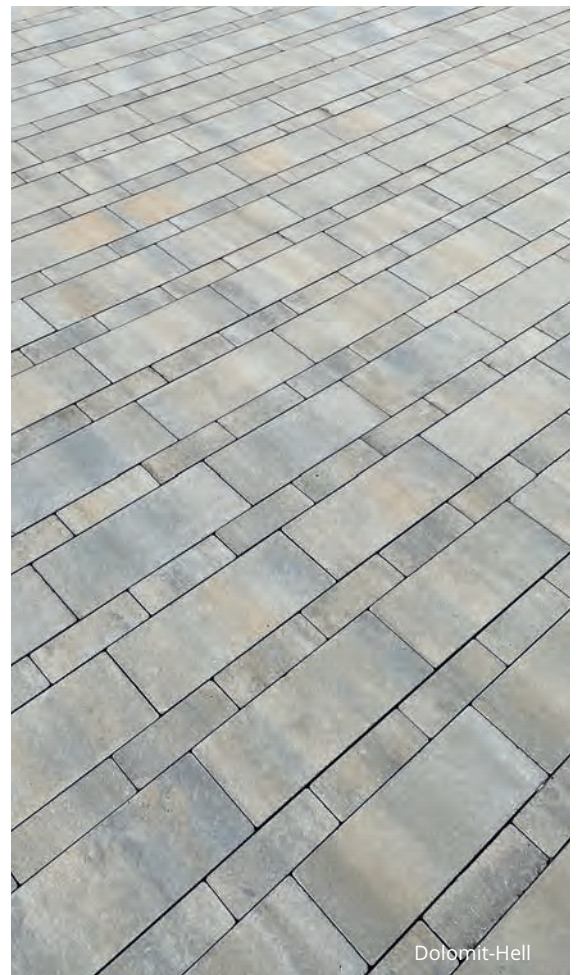
Format 2



Format 3



Basalt-Grau



Dolomit-Hell



Anthrazit

TECHNISCHE ANGABEN

Die Formate sind separat verpackt.
Sie sind einzeln als auch im Formatmix erhältlich.

	Länge	Breite	Höhe
Format 1	20 cm	7 cm	8,0 cm
Format 2	20 cm	15 cm	8,0 cm
Format 3	40 cm	15 cm	8,0 cm

Format 1 » pro Lage: 0,92 m², pro Palette: 9,20 m²
 Format 2 » pro Lage: 1,08 m², pro Palette: 10,80 m²
 Format 3 » pro Lage: 1,08 m², pro Palette: 10,80 m²
 » **Gewicht pro Einheit: 180 kg**



Weitere technische
Hinweise siehe Seite 50.

HANSESTRASSE

Die Hansestraße lässt durch ihr großes Rechteckformat auch kleinere Flächen optisch größer wirken.

Das unverwechselbare Farbspiel und seine klare Linienführung machen dieses Pflaster sehr ausdrucksstark und geben ihm einen unverwechselbaren Charakter.



Anthrazit



Altbunt



Grau



Anthrazit

TECHNISCHE ANGABEN

Lieferung der Hansestraße erfolgt lagenweise.
Eine Lage enthält folgende Steine:

	Länge	Breite	Höhe
Maße	24 cm	16 cm	8,0 cm

- » Lagen pro Palette: 10
- » Eine Lage enthält 0,92 m²
- » Eine Palette enthält 9,20 m²
- » **Gewicht pro Einheit: 180 kg**
- » **Inklusive 2 Halbsteinen pro Lage**

Die Hansestraße ist in folgenden Farben erhältlich:



Grau



Anthrazit



Althunt

 Weitere technische Hinweise siehe Seite 51.

GESTALTUNGSPFLASTER

HANSESTRASSE XL

Die Hansestraße XL ergänzt als großformatiges Pflasterstein-system unser Produktprogramm.

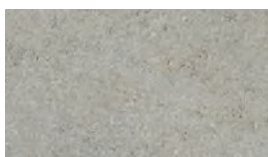
Das Pflaster ist elegant und hat klare Strukturen, die Ihrem Bauvorhaben einen besonderen Charme verleihen. Durch die einfache Verlegung überzeugt die Hansestraße XL zusätzlich.



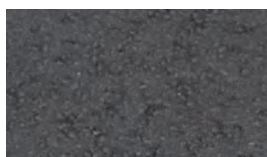
Felsgrau



Die Hansestraße XL ist in folgenden Farben erhältlich:



Grau



Anthrazit



Felsgrau



Anthrazit-Grau
(nur 6 cm)



Anthrazit-Karamell



Grau



Felsgrau



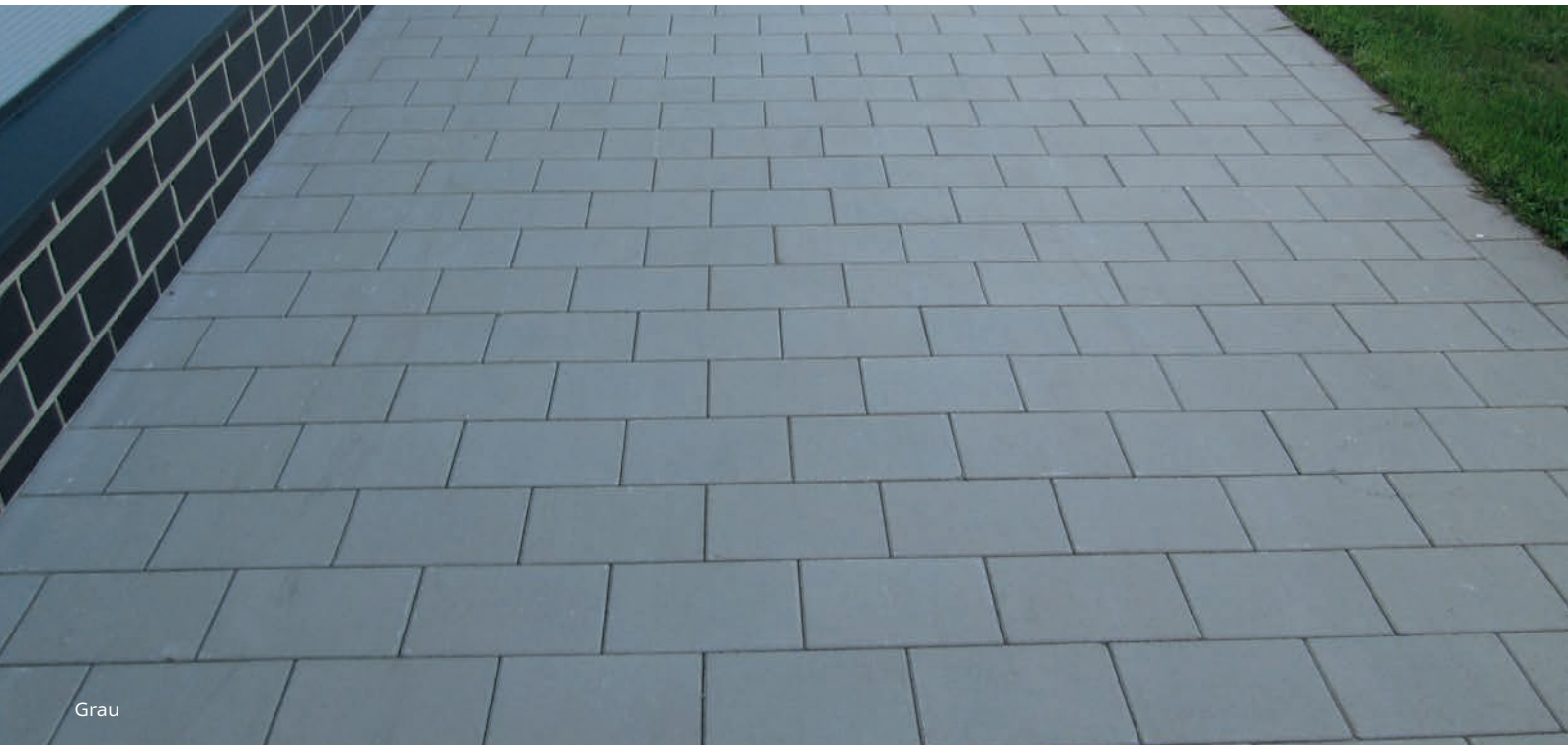
Anthrazit



Anthrazit-Karamell



Felsgrau



Grau

TECHNISCHE ANGABEN

Lieferung der Hansestraße XL erfolgt lagenweise.
Es sind folgende Formate erhältlich:

	Länge	Breite	Höhe
Format 1	30 cm	20 cm	8,0/6,0 cm

- » Volle Palette bei 8 cm besteht aus 10 Lagen á 0,96 m² = 9,60 m².
- » Volle Palette bei 6 cm besteht aus 12 Lagen á 0,96 m² = 11,52 m².
- » Gewicht pro Einheit: 183 kg bei 8 cm, 136 kg bei 6 cm
- » Inklusive 2 Halbsteinen pro Lage

	Länge	Breite	Höhe
Format 2	60 cm	30 cm	8,0 cm

- » Volle Palette besteht aus 10 Lagen á 0,72 m² = 7,20 m².
- » Gewicht pro Einheit: 180 kg



Weitere technische
Hinweise siehe Seite 51.



Anthrazit-Karamell



Anthrazit

FUNKTIONSPFLASTER

ÖKO-H

Öko-H-Fugenpflaster eignet sich insbesondere für die umweltgerechte Befestigung von Verkehrs- und Parkflächen im gewerblichen und kommunalen Bereich.

Die starke Verbundwirkung dieses gut begeh- und befahrbaren Fugenpflastersteines erlaubt hohe Verkehrsbelastungen. Gleichzeitig wird Öko-H-Fugenpflaster durch fest angebrachte Abstandhalter den ökologischen Anforderungen gerecht. Zur Auflockerung größerer Flächen kann Öko-H-Fugenpflaster in Kombination mit dem passenden Doppelverbund-H Pflasterstein verlegt werden. Eine kostengünstige maschinelle Verlegung ist selbstverständlich möglich.



Weitere technische Hinweise siehe Seite 53.



Grau



RECHTECKPFLASTERSTEINE H-VERBUNDPFLASTERSTEINE

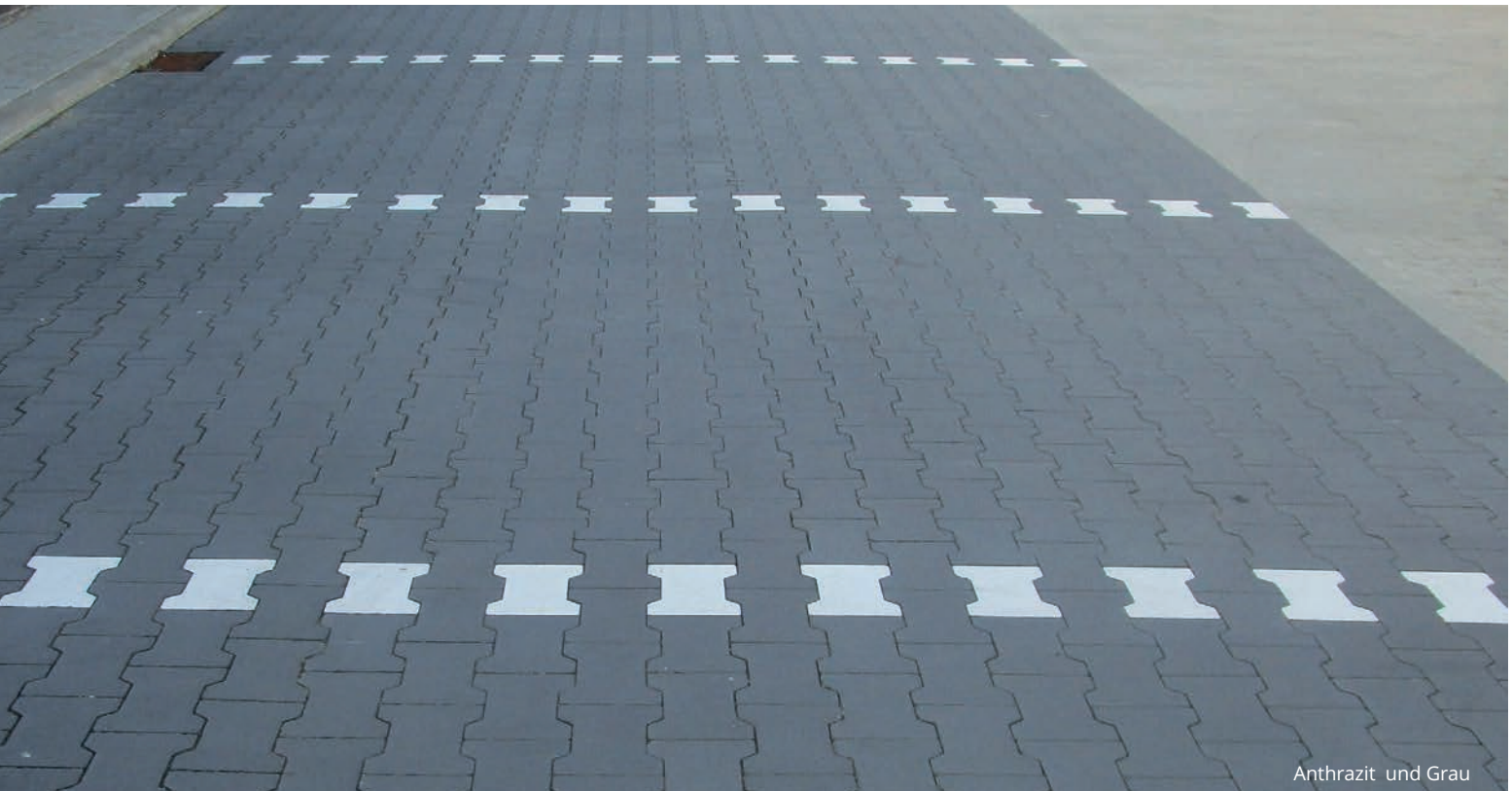
» verlegerecht, mit Minifase und ohne Fase

 Weitere technische Hinweise siehe Seite 54.

Das REKERS-Pflasterstein-Sortiment bietet eine große Gestaltungsvielfalt durch die Kombinationsmöglichkeiten verschiedener Steinformate und der verschiedensten Verlegemuster sowie Farbkombinationen.

In Verbindung mit anderen REKERS Betonartikeln bilden sie einen reizvoll gegliederten Kontrast. Die Herstellung des REKERS-Betonsteinpflasters erfolgt nach DIN EN 1338 mit grauen oder farbigen Vorsatzschichten. Ausgesuchtes Hartgesteinmaterial und andere hochwertige Rohstoffe garantieren darüber hinaus eine Widerstandsfähigkeit gegen Abrieb, Frost und Tausalzeinflüsse.

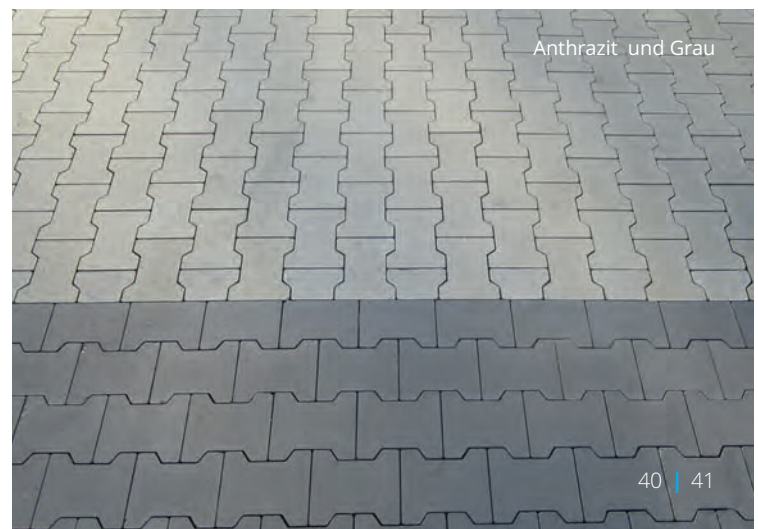
Das bewährte Verbundpflaster bietet mit seinen verschiedensten Formen und Formaten die ideale Flächenbefestigung für höchste Beanspruchung. In Kombination mit einer Vielzahl an Verlegevarianten ergeben sich wirtschaftlich attraktive Gestaltungsmöglichkeiten.



Anthrazit und Grau



Grau



Anthrazit und Grau

SKALA GESTALTUNGMAUER

Die Skala-Mauer ist ein einseitiges Sichtmauerwerk mit glatter und gefaster Ansichtsfäche.

Die dezenten Farbnuancen der Mauersteine verleihen der Wand einen harmonisch-stimmigen Ausdruck. Die Natürlichkeit der Skala Mauer wird darüber hinaus durch sieben verschiedene Steinlängen unterstrichen, die dem Betrachter ein unregelmäßiges und doch ruhiges Mauerwerk bieten.



Beige-antik



Felsgrau

Das Skala Mauersystem ist in folgenden Farben erhältlich:



Beige-antik



Felsgrau



Format 1



Format 2



Format 3



Format 4



Format 5



Format 6



Format 7

TECHNISCHE ANGABEN

Lieferung der Skala Mauersteine erfolgt lagenweise. Eine Lage enthält folgende Formate:

		Länge	Breite	Höhe
Format 1	2 x	25 cm	20 cm	16 cm
Format 2	2 x	30 cm	20 cm	16 cm
Format 3	2 x	35 cm	20 cm	16 cm
Format 4	4 x	40 cm	20 cm	16 cm
Format 5	2 x	45 cm	20 cm	16 cm
Format 6	1 x	50 cm	20 cm	16 cm
Format 7	2 x	60 cm	20 cm	16 cm

- » Lagen pro Palette: 4
- » Eine Lage enthält 0,96 m²
- » Eine Palette enthält 3,84 m²
- » 1 Lage = 6 lfdm.
- » 1 Palette = 24 lfdm.
- » **Gewicht pro Einheit: 445 kg**



Einseitige Sichtfläche!

EMS-BLOCK

NEU

Unser EMS-Block Mauerstein lässt sich dank nur einer Steingröße unkompliziert und einfach verarbeiten.

Die ringsum gebrochenen Kanten lassen die Mauer rustikal erscheinen und dennoch fügt sie sich harmonisch in ein modernes Ambiente ein.



Schiefer



Muschelkalk

Der EMS-Block Mauerstein ist in folgenden Farben erhältlich:



Schiefer

Muschelkalk

TECHNISCHE ANGABEN

Lieferung der EMS-Block Mauersteine erfolgt stückweise.

Maße	Länge	Breite	Höhe
	40 cm	15 cm	20 cm

- » 1 Palette = 45 Steine
- » Halbsteine als Anfangs- und Endsteine erhältlich
- » Gewicht pro Einheit: 28 kg

MASCHINELLE L-STEINE

» ohne Bewehrung

Maschinengefertigte REKERS-L-Steine ohne Bewehrung in den Höhen von 40 bis 100 cm einschließlich Ecken sind die leichtere Alternative zu den REKERS-Winkelstützwänden.

Auf Grund des geringen Gewichtes eignen sich diese L-Steine besonders für die private Umgestaltung von Gärten und Gehwegen und dürfen bei rückseitig loser Anschüttung verbaut werden.



 Weitere technische Hinweise siehe Seite 57.

Eckausführung im Detail





H/BL/F in cm	Wandung W1	Innenhöhe hi	Gewicht in kg pro Stück
40/50/30	8	20	60
50/50/30	8	29	69
Ecke 90°, 2-teilig, BL 40/40 cm			102
60/50/40	8	40	86
80/50/40	8	60	102
Ecke 90°, 2-teilig, BL 40/40 cm			158

Bitte beachten Sie, dass wir die L-Stein-Ecken in anthrazit nur in den Bauhöhen 50 cm und 80 cm anbieten!

Diese können mit entsprechend tieferem Einbau auch für die jeweils kleinere Bauhöhe verwendet werden.

BLOCKSTUFEN

» maschinell gefertigt

Maschinellen Blockstufen sind vielseitig einsetzbar und harmonieren mit einer Vielzahl der anderen Produkte aus unserem Sortiment.

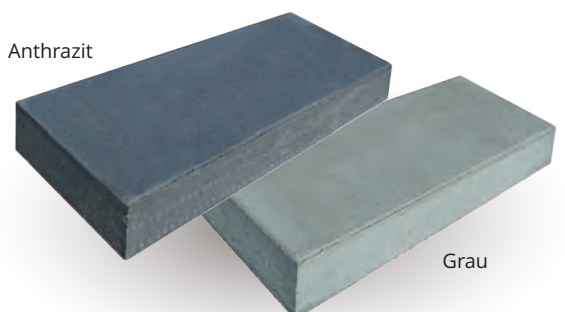
i Weitere technische Hinweise siehe Seite 58. Die maschinellen Blockstufen sind allseitig gefast (5/5 mm). Der Auftritt ist feinrauh strukturiert, sodass die Rutschhemmklasse R12 nachweislich erfüllt wird.



TECHNISCHE ANGABEN UND FARBBEISPIELE

Höhe cm	Auftritt cm	Breite cm	Farbe	Gewicht kg/Stück
18	35	50	grau	74
18	35	80	grau	112
18	35	100	grau	143
15	35	50	grau	62
15	35	100	grau	118
15	35	50	anthrazit	62
15	35	100	anthrazit	118

Anthrazit



Grau

TECHNISCHE ANGABEN & VERLEGEBEISPIELE

□ = 1m²

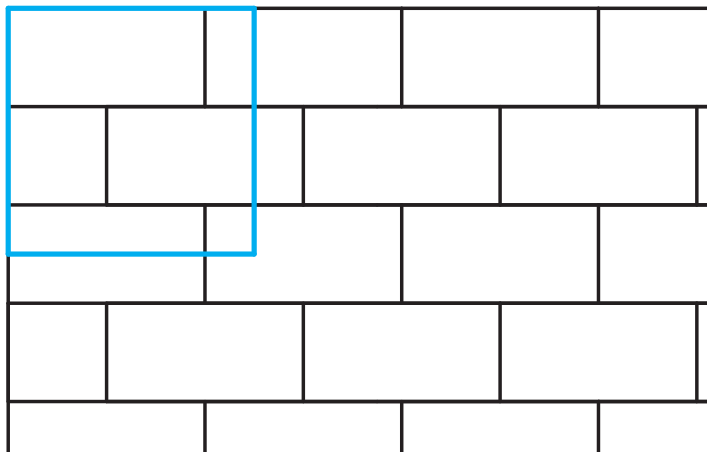
■ = 1 Lage

Finesse Großformatplatte, mit Mikro-Fase

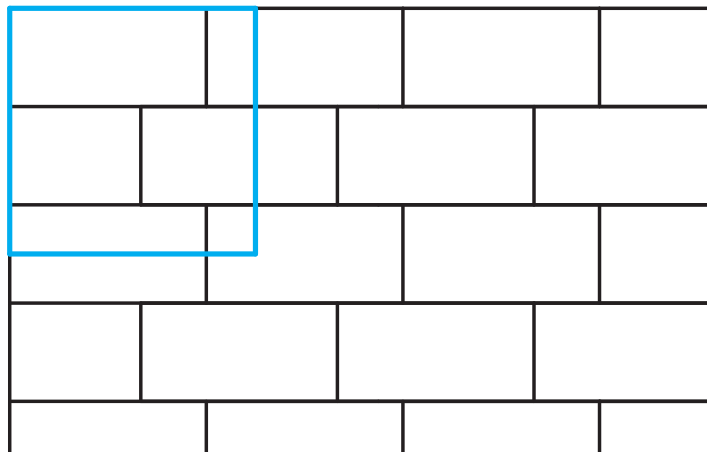
» mit feinrauer Oberfläche,
Duplex-Oberflächenveredelung, DIN EN 1339
1 Plattenformat



Länge	Breite	St. pro m ²
80 cm	40 cm	3,125



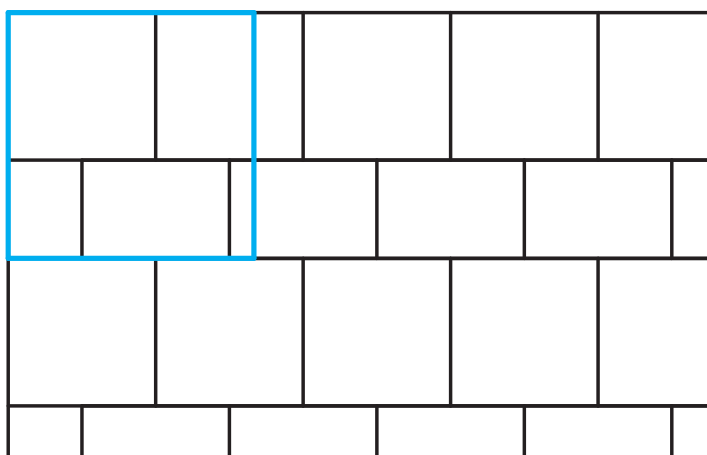
Verlegebeispiel V 1



Verlegebeispiel V 2

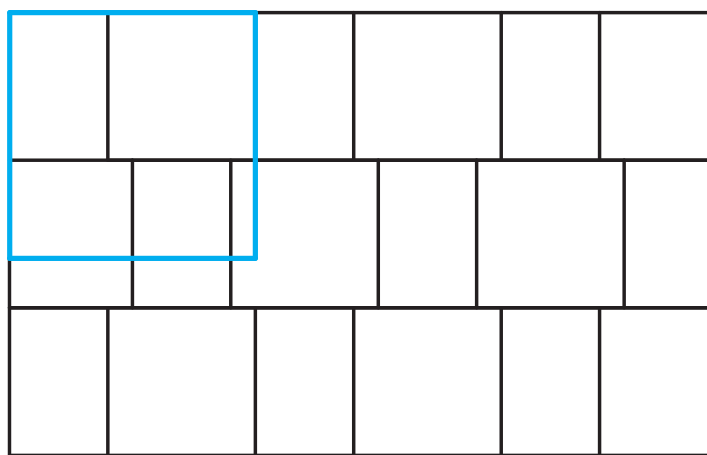
Brillant Terrassenplatte, mit Mikro-Fase

» mit feinrauer Oberfläche,
Duplex-Oberflächenveredelung, DIN EN 1339
2 verschiedene Plattenformate



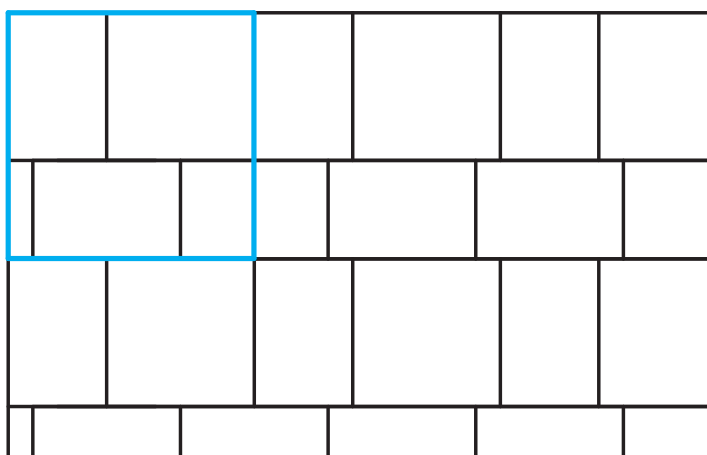
Verlegebeispiel V 1

	Länge	Breite	St. pro m ²
Format 1	60 cm	40 cm	1,66
Format 2	60 cm	60 cm	1,66



Verlegebeispiel V 2

	Länge	Breite	St. pro m ²
Format 1	60 cm	40 cm	1,66
Format 2	60 cm	60 cm	1,66



Verlegebeispiel V 3

	Länge	Breite	St. pro m ²
Format 1	60 cm	40 cm	2,66
Format 2	60 cm	60 cm	1,00

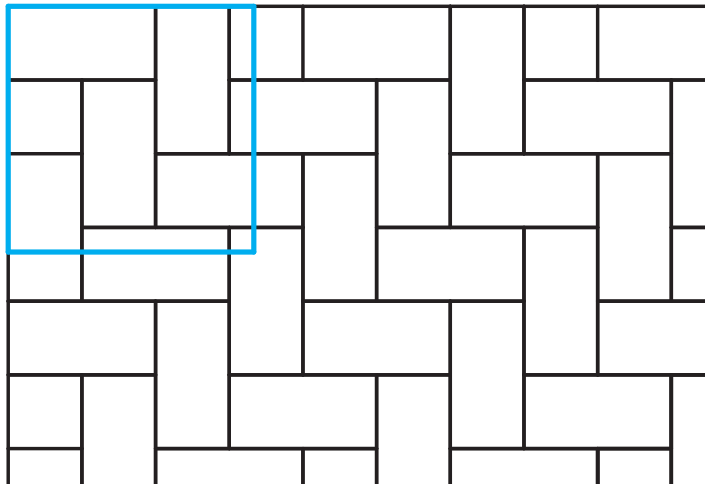
□ = 1m²

■ = 1 Lage

TECHNISCHE ANGABEN & VERLEGEBEISPIELE

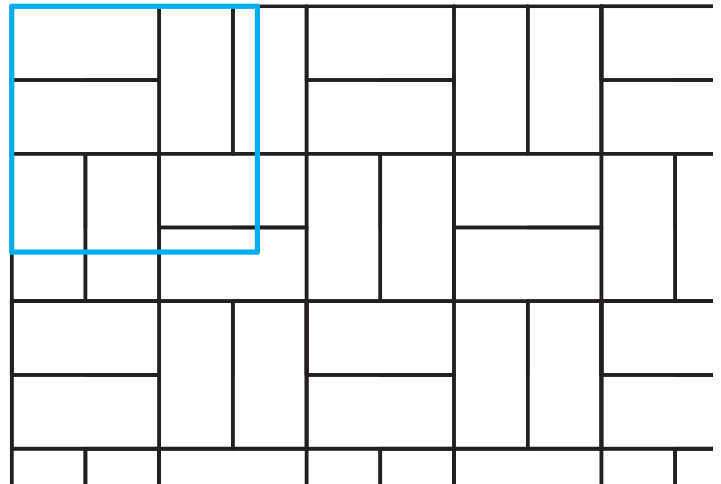
Palais Terrassenplatte, mit Mikro-Fase

» mit feinrauer Oberfläche,
Duplex-Oberflächenveredelung, DIN EN 1339
2 verschiedene Plattenformate



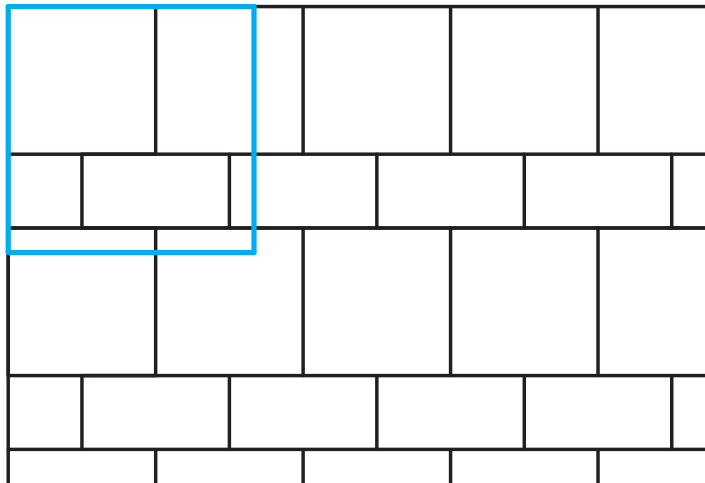
Verlegebeispiel V 1

	Länge	Breite	St. pro m ²
Format 1	60 cm	30 cm	5,56



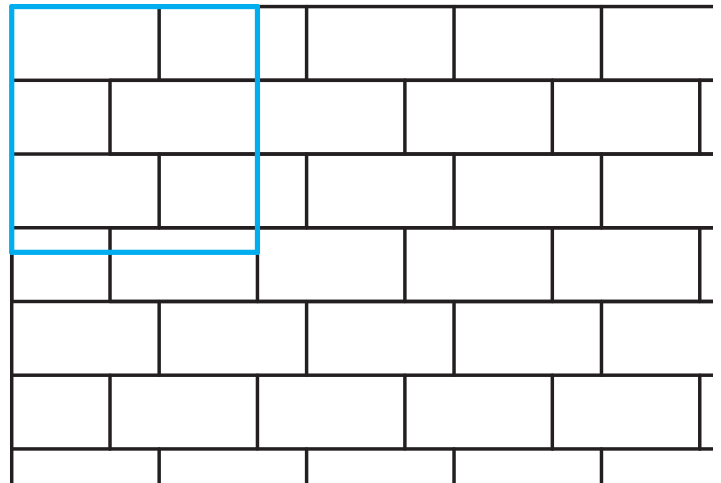
Verlegebeispiel V 2

	Länge	Breite	St. pro m ²
Format 1	60 cm	30 cm	5,56



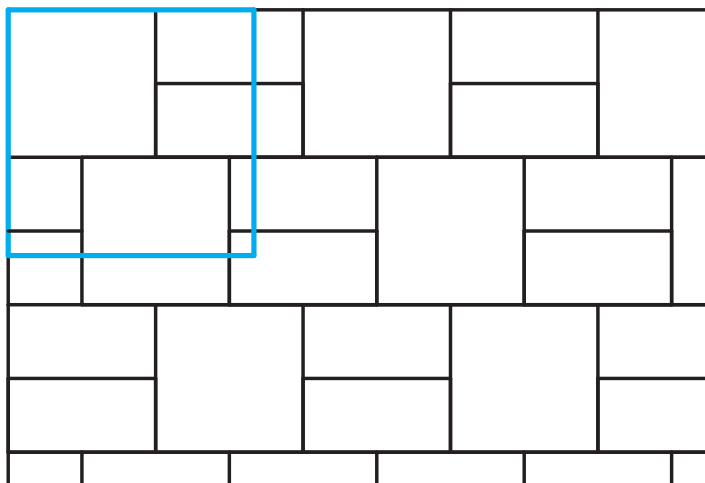
Verlegebeispiel V 3

	Länge	Breite	St. pro m ²
Format 1	60 cm	30 cm	1,85
Format 2	60 cm	60 cm	1,85



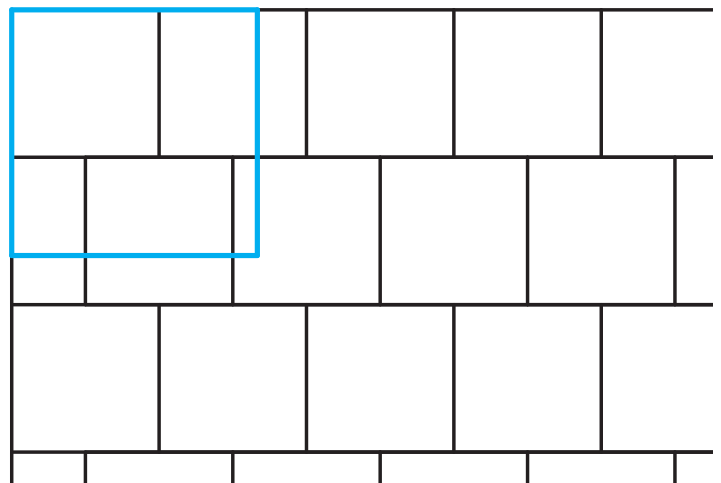
Verlegebeispiel V 4

	Länge	Breite	St. pro m ²
Format 1	60 cm	30 cm	5,56



Verlegebeispiel V 5

	Länge	Breite	St. pro m ²
Format 1	60 cm	30 cm	2,70
Format 2	60 cm	60 cm	1,43



Verlegebeispiel V 6

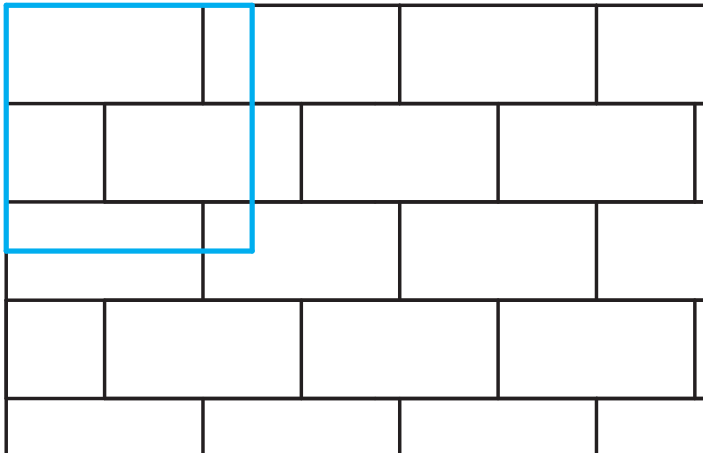
	Länge	Breite	St. pro m ²
Format 1	60 cm	60 cm	2,78

TECHNISCHE ANGABEN & VERLEGEBEISPIELE

□ = 1m² ■ = 1 Lage

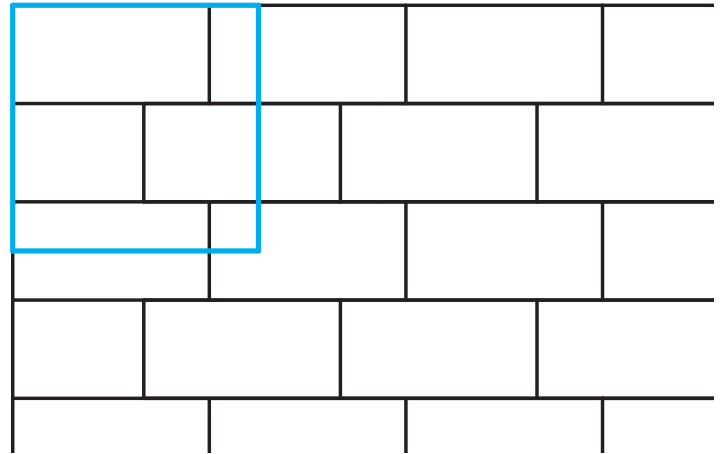
Vinera Keramikverbundplatte, ohne Fase

» DIN EN 1339
1 Plattenformat



Verlegebeispiel V 1

Länge	Breite	St. pro m ²
90 cm	45 cm	2,47

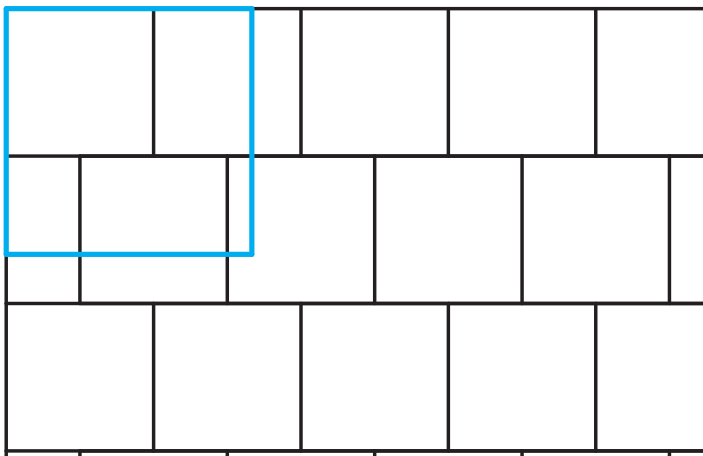


Verlegebeispiel V 2

Länge	Breite	St. pro m ²
90 cm	45 cm	2,47

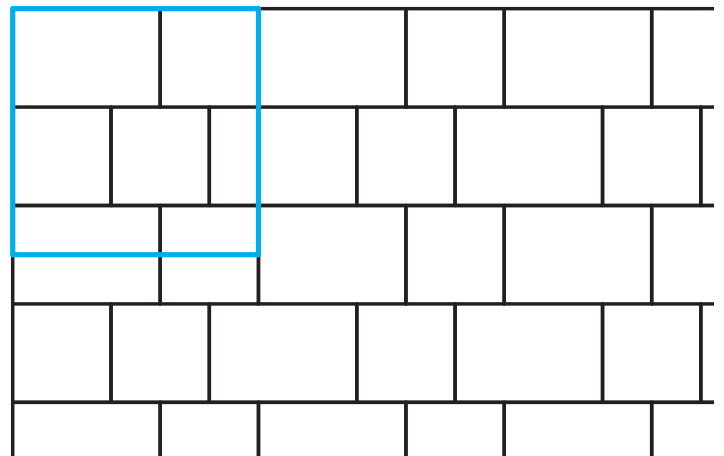
Garten- und Gehwegplatte, mit Mikro-Fase

» DIN EN 1339
6 verschiedene Plattenformate



Verlegebeispiel V 1

Format 1	Länge	Breite	St. pro m ²
Format 1	60 cm	60 cm	2,78



Verlegebeispiel V 2

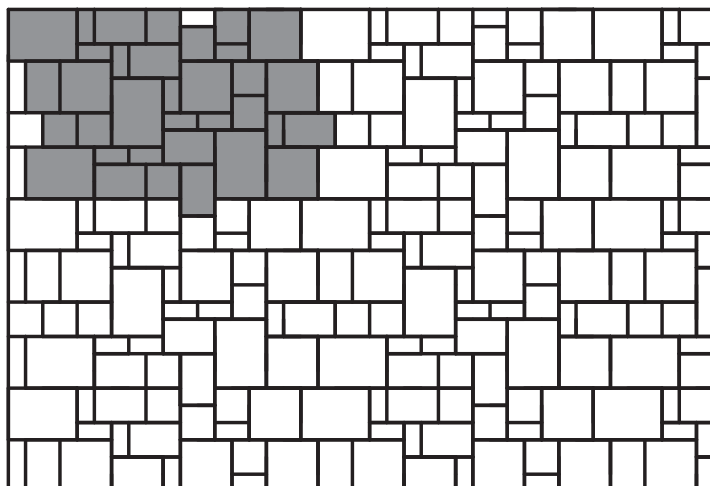
Format 1	Länge	Breite	St. pro m ²
Format 1	60 cm	40 cm	2,50
Format 2	40 cm	40 cm	2,50

□ = 1m² ■ = 1 Lage

Landgut-Pflaster, ohne Fase

» DIN EN 1338

5 verschiedene Steinformate



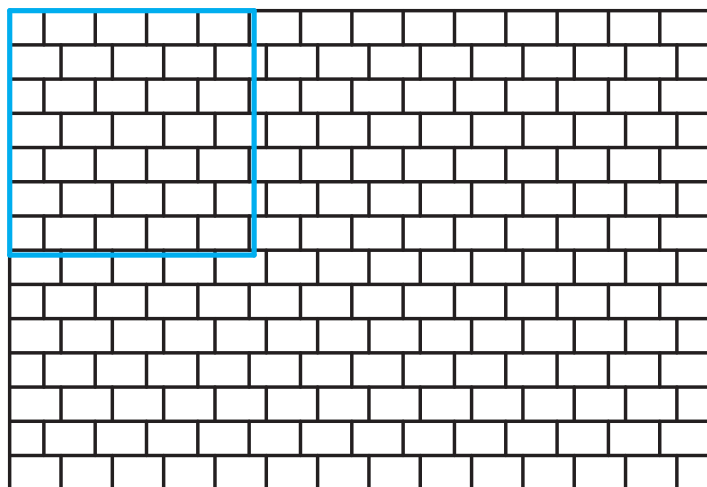
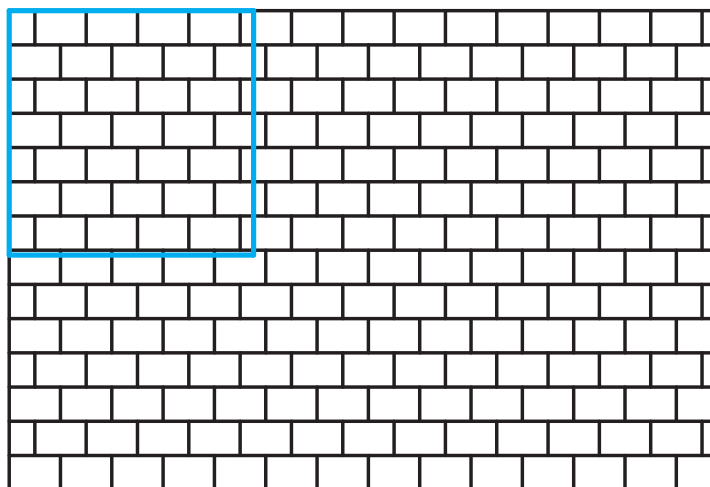
Verlegebeispiel V 1

	Länge	Breite
Format 1	14 cm	7 cm
Format 2	14 cm	14 cm
Format 3	21 cm	14 cm
Format 4	21 cm	21 cm
Format 5	28 cm	21 cm

Parkstraße, ohne Fase

» DIN EN 1338

1 Steinformat (inkl. 2 Halbe/Lage)



Verlegebeispiel V 1

Länge	Breite	St. pro m ²
21 cm	14 cm	34

Verlegebeispiel V 2

Länge	Breite	St. pro m ²
21 cm	14 cm	34

TECHNISCHE ANGABEN & VERLEGEBEISPIELE

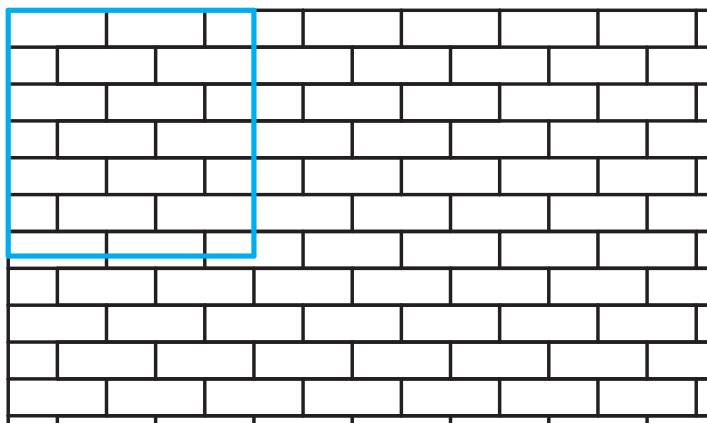
□ = 1 m²

■ = 1 Lage

Marktstraße, ohne Fase

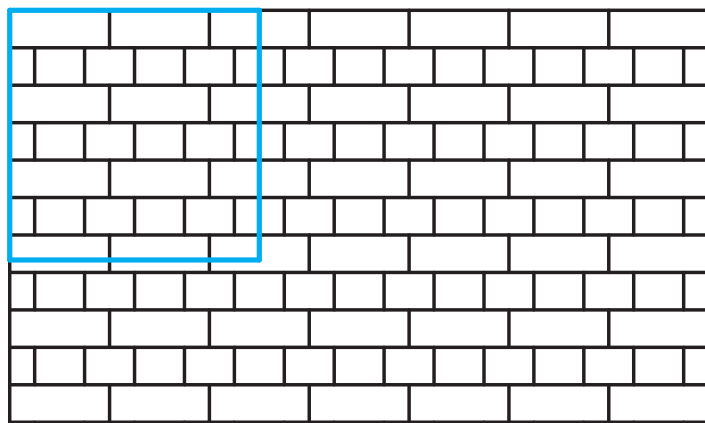
» DIN EN 1338 / DIN EN 1339

3 verschiedene Formate



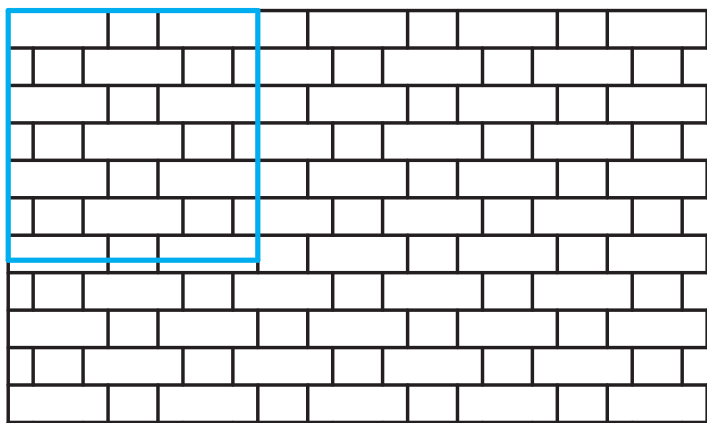
Verlegebeispiel V 2

Format	Länge	Breite	St. pro m ²
Format 1	40 cm	15 cm	16,67



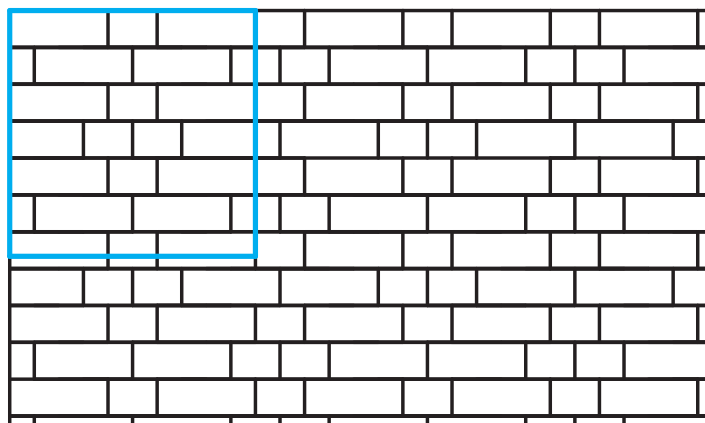
Verlegebeispiel V 3

Format	Länge	Breite	St. pro m ²
Format 1	20 cm	15 cm	16,67
Format 2	40 cm	15 cm	8,33



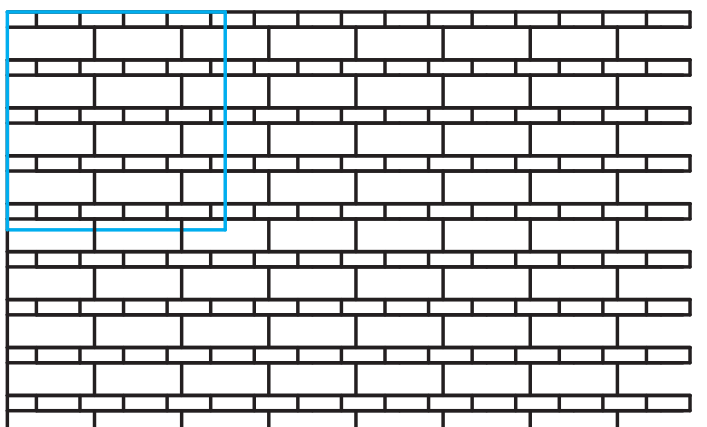
Verlegebeispiel V 4

Format	Länge	Breite	St. pro m ²
Format 1	20 cm	15 cm	10,93
Format 2	40 cm	15 cm	11,20



Verlegebeispiel V 5

Format	Länge	Breite	St. pro m ²
Format 1	20 cm	15 cm	11,11
Format 2	40 cm	15 cm	11,11



Verlegebeispiel V 1

Format	Länge	Breite	St. pro m ²
Format 1	20 cm	7 cm	25,00
Format 2	40 cm	15 cm	10,00

□ = 1m² ■ = 1 Lage

TECHNISCHE ANGABEN & VERLEGEBEISPIELE

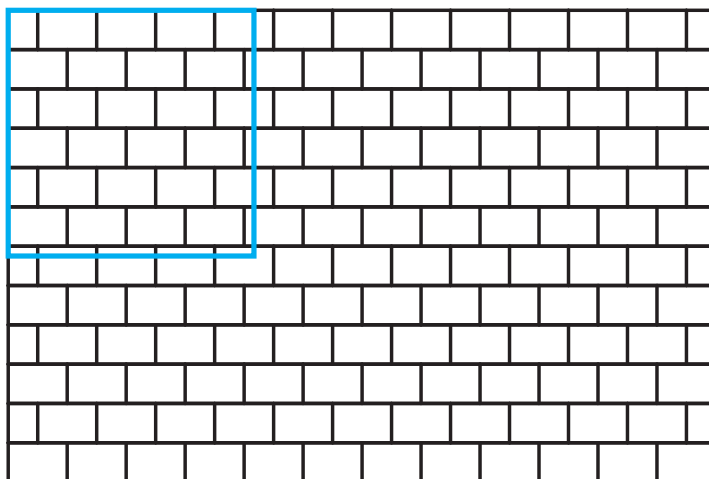
Hansestraße, mit Minifase verlegerecht

» DIN EN 1338

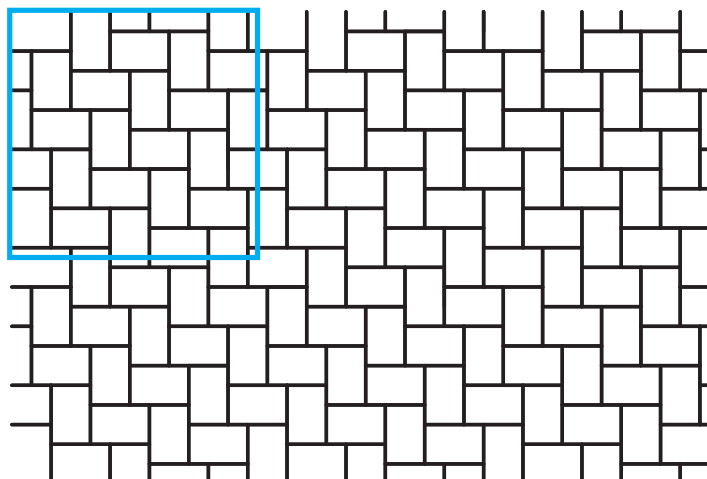
1 Steinformat (inkl. 2 Halbe/Lage)



Länge	Breite	St. pro m ²
24 cm	16 cm	26,00



Verlegebeispiel V 1

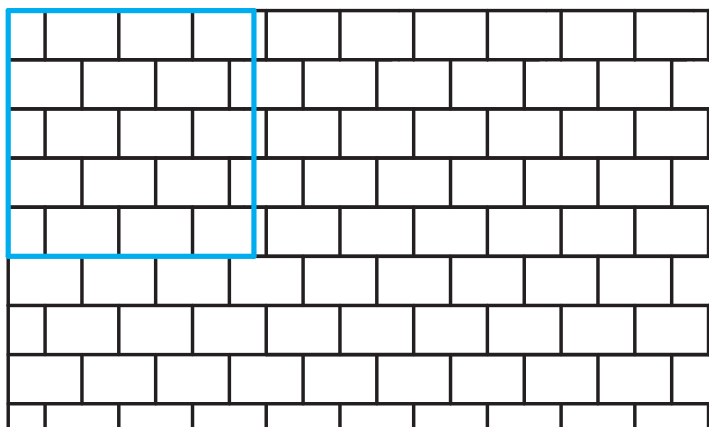


Verlegebeispiel V 2

Hansestraße XL, mit Minifase verlegerecht

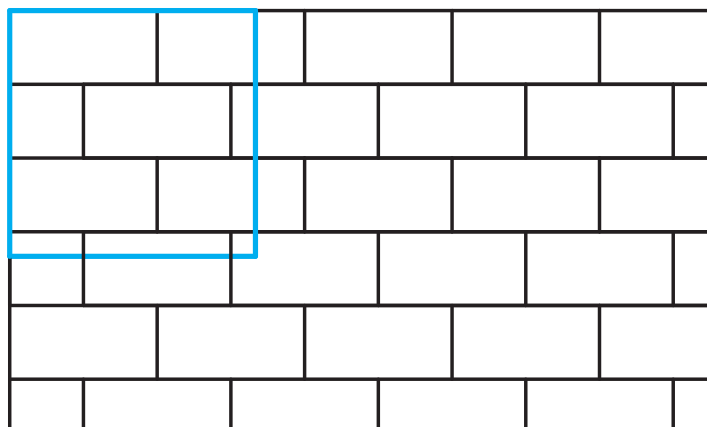
» DIN EN 1338 (Dicke 8 cm) » DIN EN 1339 (Dicke 6 cm)

2 verschiedene Steinformate



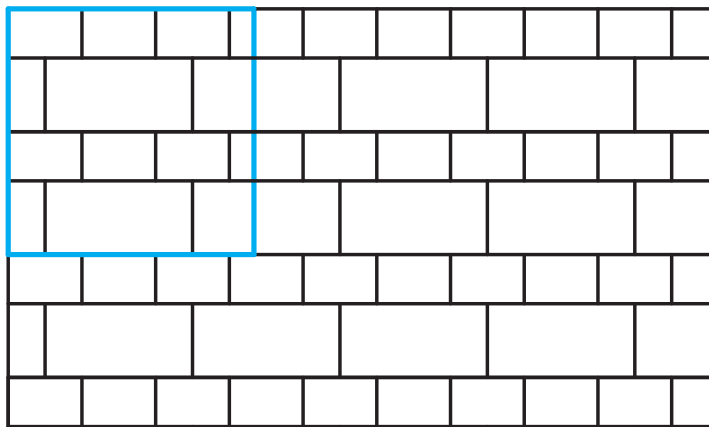
Verlegebeispiel V 1

	Länge	Breite	St. pro m ²
Format 1	30 cm	20 cm	16,67
inklusive Halbsteinen zur Verbundverlegung			



Verlegebeispiel V 2

	Länge	Breite	St. pro m ²
Format 1	60 cm	30 cm	5,56



Verlegebeispiel V 3

	Länge	Breite	St. pro m ²
Format 1	30 cm	20 cm	6,67
inklusive Halbsteinen zur Verbundverlegung			
Format 2	60 cm	30 cm	3,33

FUNKTIONSPFLASTER

Rasensmähkante Maxi

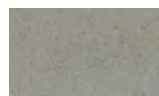
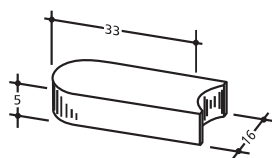
» BGB-RINGB

Steinbedarf: 3 Stück/lfdm.

Größe in cm	Steine pro Palette	Steine pro Lage
16 x 33 x 5	196 Stück	14 Stück

» Volle Palette besteht aus 14 Lagen
à 14 Stück = 196 Stück/65,3 lfm.

» Gewicht pro Stück: 6,0 kg.



Grau



Anthrazit

Rasensmähplatte 24 cm

» BGB-RiNGB

Steinbedarf: 6,67 Stück/lfdm.

Größe in cm	Steine pro Palette	Steine pro Lage
24 x 15 x 4,2	400 Stück	25 Stück

» Volle Palette besteht aus 16 Lagen
à 25 Stück = 400 Stück/60 lfm.

» Gewicht pro Stück: 3,1 kg.



Grau



Anthrazit

Rasengitterstein

» BGB-RINGB

Steinbedarf ca. 4,17 Stück/m²

Größe in cm	Steine pro Palette	Steine pro Lage
60 x 40 x 10	32 Stück	4 Stück

» Volle Palette besteht aus 8 Lagen
à 0,96 m² = 7,68 m².

» Gewicht pro Einheit: 145 kg.



Grau

Öko-H Fugenpflasterstein verlegegerecht

» DIN EN 1338

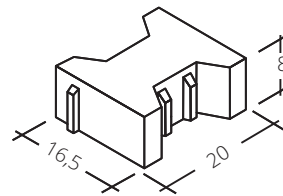
Steinbedarf: ca. 35 Stück/m²

Fugenbreite: 1 cm,

Fugenanteil: 15%

Rastermaß: 16,5 x 20 x 8 cm

Größe in cm	Steine pro Palette	Steine pro Lage
16,5 x 19 x 8	330 Stück	33 Stück



» Volle Palette besteht aus 10 Lagen à 0,94 m² = 9,42 m².

» Gewicht pro m²: 165 kg.

Öko-H Fugenpflasterstein Seitenstein

EN 1338

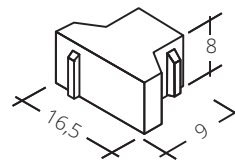
Steinbedarf: ca. 70 Stück/m²

Fugenbreite: 1 cm

Fugenanteil: 15%

Rastermaß: 16,5 x 10,0 x 8 cm

Größe in cm	Steine pro Palette	Steine pro Lage
16,5 x 9 x 8	504 Stück	63 Stück



» Volle Palette besteht aus 10 Lagen à 0,90 m² = 9,00 m².

» Gewicht pro m²: 165 kg.



Grau



Anthrazit

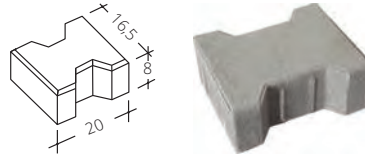
FUNKTIONSPFLASTER

Doppel-Verbundstein H-Form, mit Minifase verlegerecht

» DIN EN 1338

Steinbedarf ca. 35 Stück/m²

Größe in cm	Steine pro Palette	Steine pro Lage
20 x 16,5 x 8	360 Stück	36 Stück
20 x 16,5 x 10	288 Stück	36 Stück



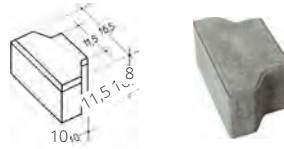
» Volle Palette bei 8 cm besteht aus 10 Lagen à 1,03 m² = 10,30 m².
 » Volle Palette bei 10 cm besteht aus 8 Lagen à 1,03 m² = 8,24 m².
 » **Gewicht pro m²: 175 kg bei 8 cm oder 221 kg bei 10 cm.**

Seitenstein, mit Minifase

» DIN EN 1338

Steinbedarf ca. 70 Stück/m² oder 3,5 Stück/lfdm.

Größe in cm	Steine pro Palette	Steine pro Lage
10 x 16,5/11,5 x 8	640 Stück	64 Stück
10 x 16,5/11,5 x 10	512 Stück	64 Stück



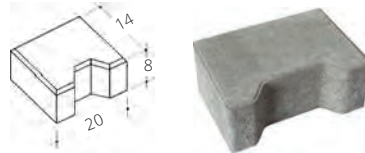
» Volle Palette bei 8 cm besteht aus 10 Lagen à 0,91 m² = 9,10 m².
 » Volle Palette bei 10 cm besteht aus 8 Lagen à 0,91 m² = 7,28 m².
 » **Gewicht pro m²: 175 kg bei 8 cm oder 221 kg bei 10 cm.**

Endstein, mit Minifase

» DIN EN 1338

Steinbedarf ca. 40 Stück/m² oder 5,0 Stück/lfdm.

Größe in cm	Steine pro Palette	Steine pro Lage
20 x 14 x 8	360 Stück	36 Stück
20 x 14 x 10	288 Stück	36 Stück



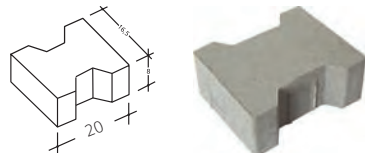
» Volle Palette bei 8 cm besteht aus 10 Lagen à 0,90 m² = 9,00 m².
 » Volle Palette bei 10 cm besteht aus 8 Lagen à 0,90 m² = 7,20 m².
 » **Gewicht pro m²: 175 kg bei 8 cm oder 221 kg bei 10 cm.**

Doppel-Verbundstein H-Form, ohne Fase verlegerecht

» DIN EN 1338

Steinbedarf ca. 35 Stück/m²

Größe in cm	Steine pro Palette	Steine pro Lage
20 x 16,5 x 8	360 Stück	36 Stück



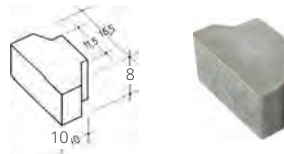
» Volle Palette besteht aus 10 Lagen à 1,03 m² = 10,30 m².
 » **Gewicht pro m²: 175 kg**

Seitenstein, ohne Fase

» DIN EN 1338

Steinbedarf ca. 70 Stück/m² oder 3,5 Stück/lfdm.

Größe in cm	Steine pro Palette	Steine pro Lage
10 x 16,5/11,5 x 8	640 Stück	64 Stück



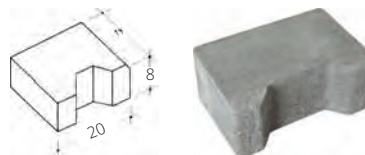
» Volle Palette besteht aus 10 Lagen à 0,91 m² = 9,10 m².
 » **Gewicht pro m²: 175 kg.**

Endstein, ohne Fase

» DIN EN 1338

Steinbedarf ca. 40 Stück/m² oder 5,0 Stück/lfdm.

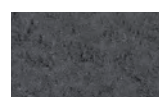
Größe in cm	Steine pro Palette	Steine pro Lage
20 x 14 x 8	360 Stück	36 Stück



» Volle Palette besteht aus 10 Lagen à 0,90 m² = 9,00 m².
 » **Gewicht pro m²: 175 kg.**



Grau

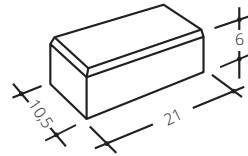


Anthrazit

Rechteckpflasterstein, mit Minifase

» DIN EN 1338

Steinbedarf ca. 44 Stück/m², ohne halbe Steine



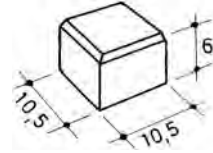
Größe in cm	Steine pro Palette	Steine pro Lage
21 x 10,5 x 6	528 Stück	44 Stück

» Volle Palette besteht aus 12 Lagen à 1,00 m² = 12,00 m².
 » Gewicht pro m²: 130 kg.

Halbstein, mit Minifase

» DIN EN 1338

Steinbedarf ca. 88 Stück/m²



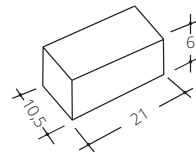
Größe in cm	Steine pro Palette	Steine pro Lage
10,5 x 10,5 x 6	1.056 Stück	88 Stück

» Volle Palette besteht aus 12 Lagen à 1,00 m² = 12,00 m².
 » Gewicht pro m²: 130 kg.

Rechteckpflasterstein, ohne Fase

» DIN EN 1338

Steinbedarf ca. 44 Stück/m², ohne halbe Steine



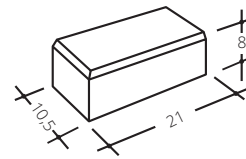
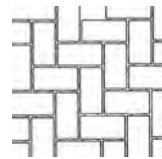
Größe in cm	Steine pro Palette	Steine pro Lage
21 x 10,5 x 6	528 Stück	44 Stück

» Volle Palette besteht aus 12 Lagen à 1,00 m² = 12,00 m².
 » Gewicht pro m²: 130 kg.

Rechteckpflasterstein, mit Minifase verlegerecht

» Fischgrätmuster
 DIN EN 1338

Steinbedarf ca. 44 Stück/m², ohne halbe Steine



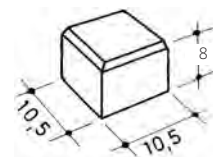
Größe in cm	Steine pro Palette	Steine pro Lage
21 x 10,5 x 8	440 Stück	44 Stück

» Volle Palette besteht aus 10 Lagen à 1,00 m² = 10,00 m².
 » Gewicht pro m²: 172 kg.

Halbstein, mit Minifase

» DIN EN 1338

Steinbedarf ca. 88 Stück/m²



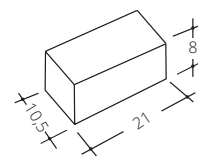
Größe in cm	Steine pro Palette	Steine pro Lage
10,5 x 10,5 x 8	880 Stück	88 Stück

» Volle Palette besteht aus 10 Lagen à 1,00 m² = 10,00 m².
 » Gewicht pro m²: 172 kg.

Rechteckpflasterstein, ohne Fase verlegerecht

» Fischgrätmuster
 DIN EN 1338

Steinbedarf ca. 44 Stück/m², ohne halbe Steine



Größe in cm	Steine pro Palette	Steine pro Lage
21 x 10,5 x 8	440 Stück	44 Stück

» Volle Palette besteht aus 10 Lagen à 1,00 m² = 10,00 m².
 » Gewicht pro m²: 172 kg.



Grau



Anthrazit



Ziegelrot (nur 8 cm)

FUNKTIONSPFLASTER UND BÖSCHUNGSSYSTEME

Halbstein, ohne Fase

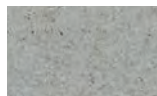
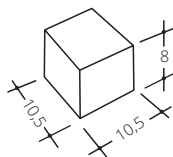
» DIN EN 1338

Steinbedarf ca. 88 Stück/m²

Größe in cm	Steine pro Palette	Steine pro Lage
10,5 x 10,5 x 8	880 Stück	88 Stück

» Volle Palette besteht aus 10 Lagen à 1,00 m² = 10,00 m².

» Gewicht pro m²: 172 kg.



Grau



Anthrazit



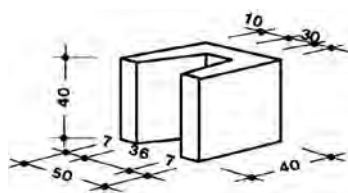
Ziegelrot

U-Steine

» ohne Armierung, DIN EN 13198

Größe in cm	Steine pro Palette	Steine pro Lage
40 x 50 x 40	8 Stück	4 Stück

» Gewicht pro Einheit: 95 kg.

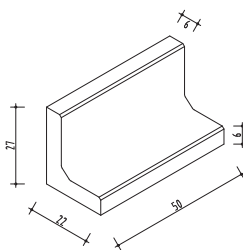


Winkelrandstein

» DIN EN 13198

Größe in cm	Steine pro Palette	Steine pro Lage
22 x 27 x 50 / 6	40 Stück	20 Stück

» Gewicht pro Stück: 30 kg.



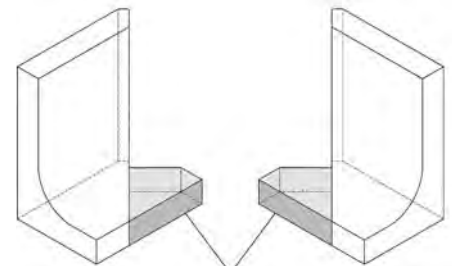
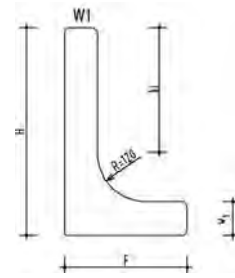
L-Steine ohne Armierung

» DIN EN 13198

Grau

H/BL/F in cm	Wandung W1	Innenhöhe hi	Gewicht in kg pro Stück	Stück pro Palette
40 50 30	8	20	60	24
50 50 30	8	29	69	24
60 50 40	8	40	86	12
80 50 40	8	60	102	12
100 50 53	8/14	74	180	8

	BL in cm	Höhe in cm	Gewicht in kg pro Stück	Stück pro Palette
Ecke 90°, 2-teilig	40/40	40	88	2
Ecke 90°, 2-teilig	40/40	50	102	2
Ecke 90°, 2-teilig	40/40	60	130	2
Ecke 90°, 2-teilig	40/40	80	158	2
Ecke 90°, 2-teilig	40/40	100	186	2



Reststücke müssen in Verlängerung der Schrägen [45°] bauseits geschnitten werden!

Anthrazit

H/BL/F in cm	Wandung W1	Innenhöhe hi	Gewicht in kg pro Stück	Stück pro Palette
40 50 30	8	20	60	24
50 50 30	8	29	69	24
60 50 40	8	40	86	12
80 50 40	8	60	102	12

	BL in cm	Höhe in cm	Gewicht in kg pro Stück	Stück pro Palette
Ecke 90°, 2-teilig	40/40	50	102	2
Ecke 90°, 2-teilig	40/40	80	158	2



Verarbeitungshinweis:

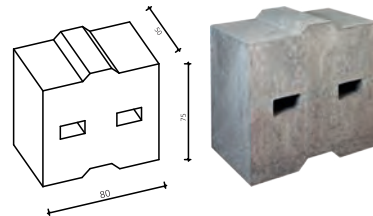
Die L-Steine sollten auf Hälfte der Bauhöhe mit einem geeigneten Gerät transportiert und verarbeitet werden. Das Material zur Hinterfüllung darf nicht verdichtet werden.

Blockwand-Element, Normalstein

- » mit Nut- und Federsystem zur Lagesicherung mit integrierter Versetzhilfe (Schutzrecht erteilt), BGB-RINGB
- » Oberfläche feinrau-strukturiert

Größe in cm

50 x 80 x 75



» Gewicht pro Stück: 666 kg.

Blockwand-Element, Anfangs- / Endstein

- » mit Nut- und Federsystem zur Lagesicherung mit integrierter Versetzhilfe (Schutzrecht erteilt), BGB-RINGB
- » Oberfläche Sichtbeton

Größe in cm

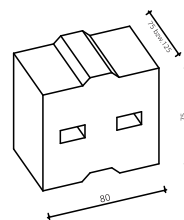
75 x 80 x 75

125 x 80 x 75

Modell

Typ 1

Typ 2



- » Gewicht pro Stück: 1.040 kg für Typ 1.
- » Gewicht pro Stück: 1.730 kg für Typ 2.

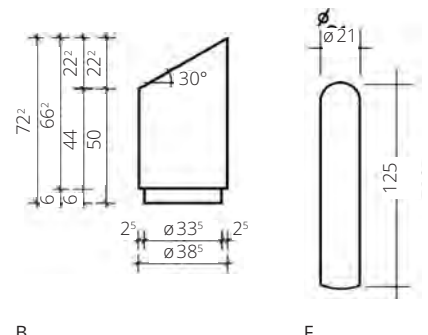
Pollersteine

» DIN EN 13198

Sichtbeton, grau, glatt

Typ	Beschreibung	Gewicht in kg pro Stück
B	38,5 cm Ø, H 50/72,2 cm mit Schattenfuge	173
F	21 cm Ø, rund, H 125 cm	103

Zulage für Gewindehülse M16, als Versetzhilfe in Oberseite

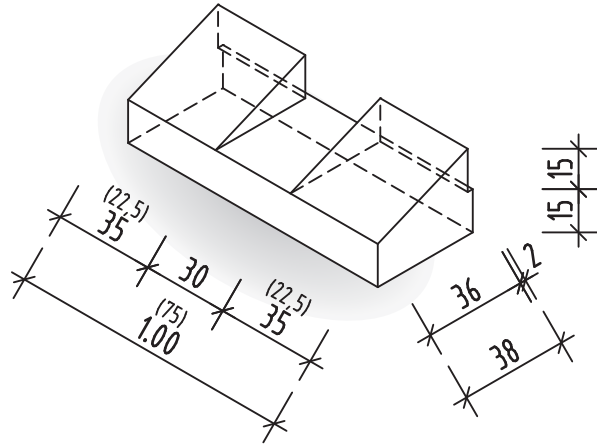


HOCH- UND TIEFBAU

Fahrstufen

» DIN EN 13198

Maße in cm	Gewicht in kg pro Stufe
15 x 38 x 75	134
15 x 38 x 100	170



Blockstufen, gefast

» Allseitig gefast, DIN EN 13198

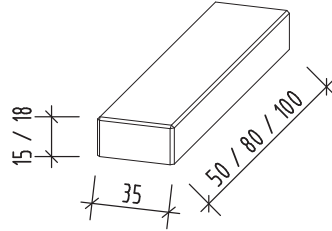


Info:

Auftritt feinrauh strukturiert, rutschhemmend R12 nachweislich.

Maschinell gefertigt

Maße in cm	Farbe	Gewicht in kg pro Stück	Stück pro Palette
18 x 35 x 50	Grau	74	16
18 x 35 x 80	Grau	112	12
18 x 35 x 100	Grau	143	8
15 x 35 x 50	Grau	62	16
15 x 35 x 100	Grau	118	8
15 x 35 x 50	Anthrazit	62	16
15 x 35 x 100	Anthrazit	118	8



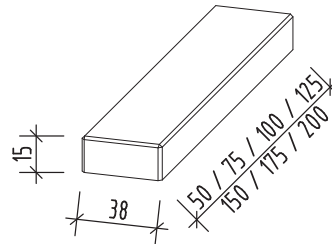
Info:

Auftritt glatt geschalt, rutschhemmend R10 nachweislich.

Blockstufen, Sichtbeton

» Allseitig gefast, DIN EN 13198

Maße in cm	Farbe	Gewicht in kg pro Stück	Stück pro Palette*
15 x 38 x 50	grau	69	14
15 x 38 x 75	grau	104	7
15 x 38 x 100	grau	139	7
15 x 38 x 125	grau	172	5
15 x 38 x 150	grau	206	5
15 x 38 x 175	grau	240	5
15 x 38 x 200	grau	275	5



* Die Palettierung kann zwischen unseren Niederlassungen abweichen.

Zulagen

Farbton Anthrazit
sandgestrahlt, pro m²
Betosieb, pro m²



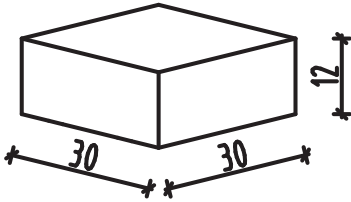
Hinweis:

Weitere Ausführungen und objektbezogene Kalkulationen auf Anfrage möglich!

Rinnenplatten

» Kiesbeton grau, DIN EN 1338

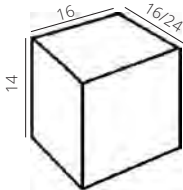
Maße in cm	Gewicht in kg pro Stück	Stück pro Palette
30 x 30 x 12	25	72



Rinnensteine, ohne Fase

» Kiesbeton grau, DIN EN 1338

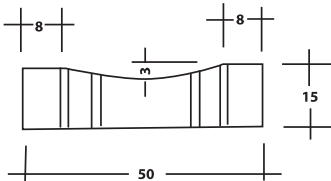
Maße in cm	Gewicht in kg pro Stück	Stück pro Palette
16 x 16 x 14	8,5	210
24 x 16 x 14	13	150



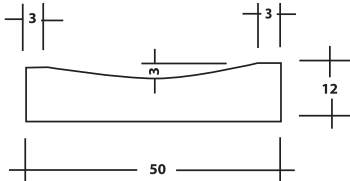
Muldensteine

» DIN EN 1340

Typ	Beschreibung	Gewicht in kg pro Stück	Stück pro Palette
A	50 x 50 x 15 cm, mit Nut und Feder	80	12
B	33 x 50 x 12 cm	42	28



A



B

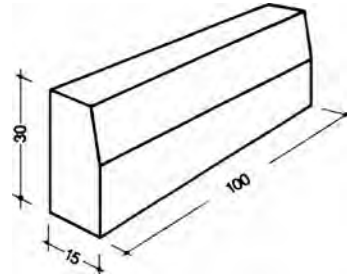
HOCH- UND TIEFBAU

Hochbordsteine

» DIN EN 1340 / DIN 483

Basaltvorsatz oder Kiesbeton, grau

Maße in cm	Gewicht in kg pro Stück	Stück pro Palette
12/15 x 30 x 100	100	16

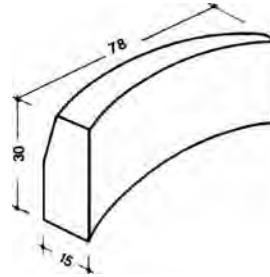


Kurvensteine Innen- und Außenradien für Hochbordsteine

» DIN EN 1340

Basaltvorsatz

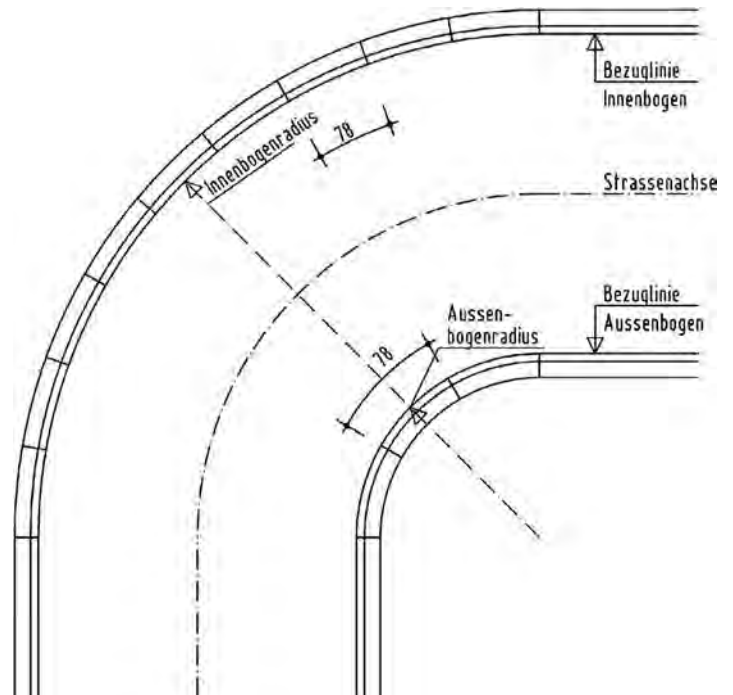
Maße in cm für 12/15 x 30	Gewicht in kg pro Stück	Stück pro Palette
	80	::



Kurvensteine für Hochbordsteine

» entsprechend DIN EN 1340 DTH, DIN 483

Bogenradius in cm	Kreisausschnitt (Anzahl in Stück)			
	360°	180°	90°	45°
50	4	2	1	::
100	8	4	2	1
200	16	8	4	2
300	24	12	6	3
400	32	16	8	4
500	40	20	10	5
600	48	24	12	6

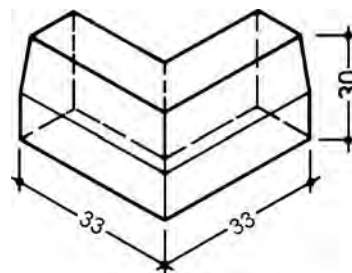


Eckbordstein 90°

» DIN EN 1340 / DIN 483

Basaltvorsatz

Maße in cm	Gewicht in kg pro Stück	Stück pro Palette
12/15 x 30 x 33/33	60	::

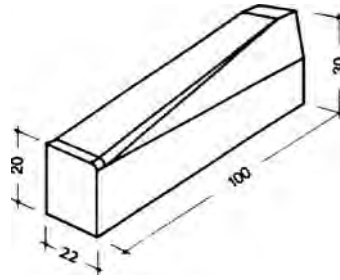


Übergangssteine links und rechts

» DIN EN 1340 / DIN 483

Basaltvorsatz
Übergangssteine 2tlg. auf Anfrage

Maße in cm	Gewicht in kg pro Stück	Stück pro Palette
für 12/15 x 30 cm, rechts	85	::
für 12/15 x 30 cm, links	85	::

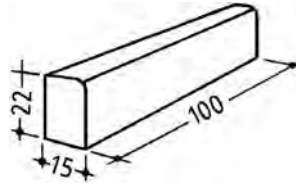


Rundbordstein R = 5 cm, R = 2 cm

» DIN EN 1340 / DIN 483

Basaltvorsatz

Maße in cm	Gewicht in kg pro Stück	Radius in cm	Stück pro Palette
15 x 22 x 100	70	5	::
15 x 22 x 100	68	2	::



Kurvensteine Innen- und Außenradien für 15 / 22 für Rundbordsteine R = 5 cm und R = 2 cm

» DIN EN 1340, DIN 483

Folgende Radien

R = 50 cm; 100 cm

R = 200 cm; 300 cm

R = 400 cm; 500 cm; 600 cm

	Gewicht in kg pro Stück	Stück pro Palette
Basaltvorsatz Grau	54	::

Grenzsteine

» DIN 487, BGB-RINGB

Mit Strichkreuz und Zentrierpunkt.

Maße in cm	Gewicht in kg pro Stück	Stück pro Palette
11 x 11 x 52	13	100

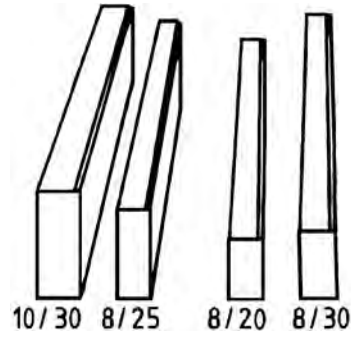


HOCH- UND TIEFBAU UND TRANSPORTBETON

Tiefbordsteine

» DIN EN 1340 / DIN 483

Maße in cm	Farbe	Gewicht in kg pro Stück	Stück pro Palette
8 x 20 x 100	Grau	37	45
8 x 20 x 100	Anthrazit	37	45
8 x 25 x 100	Grau	46	26
8 x 25 x 100	Anthrazit	46	26
8 x 30 x 50	Grau	26	56
8 x 30 x 50	Anthrazit	26	56
8 x 30 x 100	Grau	50,4	28
8 x 30 x 100	Anthrazit	50,4	28
10 x 30 x 100	Grau	69	24

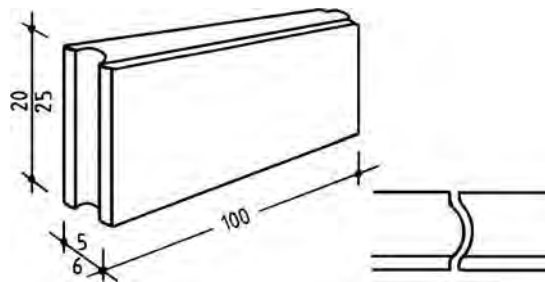


Einfassungssteine

» DIN EN 1340 / DIN 483

Mit Nut und Feder, einseitig gefast

Maße in cm	Farbe	Gewicht in kg pro Stück	Stück pro Palette
5 x 20 x 100	Grau	21	66
5 x 20 x 100	Anthrazit	21	66
5 x 25 x 100	Grau	28	44
5 x 25 x 100	Anthrazit	28	44
6 x 20 x 100	Grau	26	57
6 x 20 x 100	Anthrazit	26	57
6 x 25 x 100	Grau	33	38
6 x 25 x 100	Anthrazit	33	38

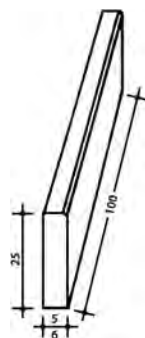


Einfassungssteine

» DIN EN 1340 / DIN 483

Ohne Nut und Feder, einseitig gefast

Maße in cm	Farbe	Gewicht in kg pro Stück	Stück pro Palette
6 x 25 x 100	Grau	33	38
6 x 25 x 100	Anthrazit	33	38





Eine saubere Sache.

Die Produktbezeichnung »Duplex-Oberflächenveredelung« beschreibt eine Imprägnierung (I) für ein Oberflächenschutzverfahren Prinzip 1 (PI) gemäß EN 1504. Umgangssprachlich wird häufig noch der Begriff der Versiegelung verwendet, der technisch zwar korrekt ist, aber nach zuvor genannter aktueller europäischer Norm nicht mehr existiert.



Die Imprägnierung schützt die Terrassenplatten vor Verschmutzungen. Sie ist mit dem Stein verbunden, strapazierfähig und bietet einen erhöhten Schutz gegen Ausblühungen, die für ein Betonprodukt typisch sind. Zusätzlich erlangen unsere Platten durch dieses Applikationsverfahren eine herrliche Farbbrillanz.



» Vorteile

Die Duplex-Oberflächenveredelung ist unter Beachtung der vorgenannten Aspekte als beständig und abriebfest zu bezeichnen. Trotz der guten abperlenden Eigenschaften der Platten sind die Werte für die Rutschhemmung (SRT-Wert) gemäß DIN EN 1339 im trockenen Zustand größer als 55 und somit ausreichend. Da die Oberflächen der Duplex-Platten kein Wasser aufnehmen können, verringert sich die Rutschhemmung der Platten im beregneten Zustand. Die Duplex-Oberflächenveredelung reduziert die ansonsten für Betonprodukte typische Neigung zu Kalkausblühungen. Somit können die Platten langfristig in brillanten Farben erscheinen.

» Verlegung

Die Oberflächen dürfen beim Transport oder bei der Verlegung nicht ungeschützt aufeinander gelegt werden, um Verkratzungen zu vermeiden. Das gilt auch für die Zwischenlagerung an der Baustelle.

Die Platten dürfen nicht mit einem Rüttler stabilisiert werden, sondern müssen mit einem Verlegehammer leicht angeklopft werden.

Eine Verwendung von gebundenen Fugenmörteln setzt eine konstruktive, feste Verlegung voraus. Gute Erfahrungen werden mit Pflasterfugenmörtel auf einkomponentiger Bindemittelbasis erzielt (z. B. vdw 840 plus von GftK). Diese Pflasterfugenmörtel werden in die Fugen mit Wasser eingeschlämmt und anschließend von der Oberfläche abgespült und abgefeigt. Epoxidharzhaltige Fugenmassen sollten nicht eingesetzt werden. Verschmutzungen der Plattenoberflächen durch ausgehärtete zweikomponentige Fugenmasse können nicht mehr schadlos entfernt werden.

Bitte beachten Sie bei gebundenen Fugenmörteln unbedingt die Hinweise der Hersteller, da Reklamationen aufgrund von Verarbeitungsfehlern nicht anerkannt werden.

» Pflege

Dank der werksseitig aufgetragenen Imprägnierung lässt sich die Pflege Ihrer Terrassenfläche gegenüber einem nicht oberflächenveredeltem Produkt deutlich verringern. Wir empfehlen je nach Beschaffenheit des Belages eine halbjährliche oder mindestens jährliche Nachpflege mit dem Produkt Duplex-Wischpflege.

Die Pflegeeigenschaften sind deutlich verbessert, da das Eindringen von Wasser und somit auch von Schmutz in den Stein verhindert wird. Flüssigkeiten dringen nicht sofort in die Platten ein, so dass diese durch eine umgehende Reinigung noch von der Oberfläche rückstandsfrei abgenommen werden können. Verschmutzungen sind daher viel leichter zu entfernen. Lediglich mit Wasser, handelsüblichen Reinigern und einem Schrubber sind nahezu alle Flecken zu entfernen. Erst wenn diese Reinigungsversuche erfolglos bleiben, weil der Schmutz vielleicht schon angetrocknet ist, empfehlen wir die Verwendung von speziellen Reinigern (Algenentferner; Rostlöser o. ä.) Diese Mittel sind jedoch stets vor Gebrauch zu testen. Vom Einsatz säure- oder chlorhaltiger Reiniger raten wir grundsätzlich ab, da diese die Imprägnierung angreifen können. Ölflecken sind allerdings stets zeitnah zu entfernen, da diese die Imprägnierung durchdringen können – dann sind sie nur noch mit speziellen Ölentfernern zu reinigen.

Der Einsatz von Haushalts-Hochdruckreinigern ist möglich, jedoch in einem üblichen Abstand von ca. 40–50 cm. Auf die Dreckfräse sollte verzichtet werden. Das Scheuern oder Kratzen mit hartem Material über die Beschichtung ist zu unterlassen. Unter Umständen können Steinchen oder Terrassenmöbel zu Kratzern auf den Platten führen. Leichte Kratzspuren verschwinden durch die normale Bewitterung. Sichtbare Kratzspuren können durch eine Nachpflege mit der Duplex Wischpflege oder bei ganzflächiger Anwendung mit der Duplex Spezialpflege entfernt werden.

Allgemeine Verlegehinweise

Um ein harmonisches Flächenbild zu erhalten, empfehlen wir grundsätzlich eine gleichzeitige Verlegung aus mehreren Gebindeeinheiten.

Achten Sie bitte beim Verlegen darauf, dass die hochwertigen Oberflächen der Pflastersteine und Belagplatten nicht zerkratzt werden. Verlegen Sie niemals ein Produkt, das bereits einen optischen Mangel bzw. irgendeine Beschädigung aufweist.

Eine längere, nicht witterungsgeschützte, Lagerung der Produktwarenpaletten erhöht die Gefahr von sogenannten Sekundärausblühungen im Warenpaket. Deswegen sollten die angelieferten Betonwarenprodukte innerhalb von zwei Wochen nach Anlieferung verlegt werden. Andernfalls wird eine witterungsgeschützte Zwischenlagerung (Lagerung idealer Weise unter Dach), empfohlen.

Bedarf

Der Bedarf an Steinen und Platten pro Quadratmeter verlegter Fläche bzw. der Bedarf an Bordsteinen, Randsteinen, Muldensteinen usw. pro laufenden Meter schließt die Fugen ein. Dementsprechend werden die Erzeugnisse so geliefert, dass die bestellte Fläche bzw. die bestellte Länge unter Einhaltung der jeweiligen Rastermaße verlegt werden kann.

Oberflächenbeschaffenheit

Bei der Verdichtung des Betons sind geringe Luftporen technisch unvermeidbar. Dadurch können an der Oberfläche Poren (sog. Rüttelporen) entstehen, die jedoch keine Rückschlüsse auf mangelnde Dichtheit oder Festigkeit der Erzeugnisse zulassen. Sie beeinträchtigen den Gebrauchswert nicht. Des Weiteren gelten für die äußere Beschaffenheit der Produkte die aktuellen Produktnormen.

Die Oberflächenstrukturen unserer Betonprodukte werden durch den fertigungsprozess erzeugt (Schalung, Matrize oder Glättseite). Eine raue Oberfläche erhöht die Griffigkeit und hemmt dadurch die Rutschgefahr.

An der Oberfläche können gelegentlich kleine punktförmige bräunliche Verfärbungen auftreten. Sie stammen von betontechnologisch unbedenklichen Bestandteilen organischen Ursprungs im natürlichen Zuschlag. Diese verschwinden nach einiger Zeit unter Bewitterung.

Ausblühungen

Gelegentlich können Ausblühungen vorkommen, da sie technisch nicht gänzlich vermeidbar sind. Ausblühungen entstehen durch die Ablagerung von in Wasser gelöstem Kalkhydrat $[Ca(OH)_2]$, das nach Verdunsten des Wassers und Reaktion mit dem Kohlendioxid $[CO_2]$ der Luft als Calciumcarbonat $[CaCO_3]$ auf der Betonoberfläche anfällt.

In erster Linie entstehen sie durch besondere Witterungsbedingungen, denen der Beton – hauptsächlich im jungen Alter – ausgesetzt ist (siehe hierzu auch: Allgemeine Verlegehinweise). Sie haben entsprechend unterschiedliche Ausmaße, aber die Güteeigenschaften der Erzeugnisse bleiben hiervon unberührt. Ausblühungen stellen keinen Mangel dar.

Der Gebrauchswert der Erzeugnisse wird insofern nicht beeinflusst, als zum einen die normale Bewitterung (Regenwasser löst das Calciumcarbonat auf) und zum anderen die Benutzung Ausblühungen verschwinden lässt. Da nur der Anteil Kalk aus dem Zement an die Oberfläche treten kann, der nicht im Beton eingebunden worden ist, kommt es im Laufe der Zeit zum Abklingen der Ausblühungen. Ein Auswechseln der Produkte oder andere Maßnahmen gegen Ausblühungen sind daher nicht empfehlenswert. Der Einsatz von Ausblühentfernern führt zu einem Abtrag der Zementleimschicht und daher zu einer Freilegung der Zuschlagkörner.

Kantenabplatzungen

Pflastersteine, Gehwegplatten, Rinnenplatten und Bordsteine, die zu engfügig – und somit nicht nach dem Technischen Regelwerk – verlegt sind oder deren Unterlage (Tragschichten und Untergrund)

nicht ausreichend tragfähig ist, werden infolgedessen (eventuell bereits beim Abrütteln) Kantenbeanspruchungen ausgesetzt. Diesen Beanspruchungen können auch hochwertige Betone nicht widerstehen. Die Folge sind Kantenabplatzungen: Sie stellen keinen Mangel des Erzeugnisses, sondern einen Mangel der Unterlage bzw. der Verlegeweise dar. Die Fugenbreite kann für jeweilige Betonprodukte unterschiedlich sein. Sie richtet sich nach dem technischen Regelwerk oder den Herstellerangaben, generell kann man aber von 3 bis 5 mm ausgehen.

Farb- und Strukturabweichungen

Farb- und Strukturabweichungen sind aufgrund der Verwendung von natürlichen Rohstoffen (z. B. Sand, Kies, Brechsand, Splitt, Zement, Wasser), die natürlichen Schwankungen unterliegen, nicht vermeidbar. Darüber hinaus unterliegen die Formate der Produkte ebenfalls Toleranzen, die technisch nicht vermeidbar sind und in den Produktnormen mit zulässigen Abweichungen geregelt sind.

Schwankungen in der Betonzusammensetzung, Witterung, Betonalter haben zudem Einfluss auf die Farbe und die Struktur der Betonprodukte. Dies gilt sowohl für nicht nachträglich bearbeitete Erzeugnisse, als auch für solche mit werkseitig bearbeiteter Oberfläche (z. B. gewaschener, gestrahlter, gealterter oder gestockter Oberfläche). Insbesondere durch die Oberflächenbearbeitung wird die Natürlichkeit der verwendeten Rohstoffe hervorgehoben.

Farb- und Strukturabweichungen können daher bei Betonergebnissen fertigungs- und rohstoffbedingt auftreten. Zufällige Unregelmäßigkeiten sind für die Technologie dieser Erzeugnisse charakteristisch und bei der Beurteilung des Gesamteindrucks der Gewerke zu berücksichtigen. Insofern stellen fertigungs- und rohstoffbedingte Farb- und Strukturabweichungen keinen Mangel dar.

Der optische Gesamteindruck der Fläche kann nur aus dem üblichen Betrachtungsabstand des Nutzers und unter gebrauchstüblichen Be-

leuchtungs- und sonstigen Randbedingungen beurteilt werden.

Die Bewitterung und die mechanische Beanspruchung führen bei Betonergebnissen und daraus hergestellten Bauwerken, z. B. Pflaster- und Plattenbelägen, zu einer Veränderung von Farbe und Oberflächenstruktur. Eventuell anfangs vorhandene Unterschiede gleichen sich im Laufe der Nutzung an.

Wird die Wahl für ein Betonergebnis anhand von Musterflächen oder Bauwerken getroffen, die bereits der Witterung und Nutzung ausgesetzt sind, ist zu berücksichtigen, dass gleichartige neue Produkte diesen Einflüssen noch nicht ausgesetzt sind und Farb- und Strukturunterschiede zur ursprünglichen Musterfläche bzw. zum ursprünglichen Bauwerk aufweisen können. Dies gilt sinngemäß auch für Nachlieferungen.

Winterdienst

Beton besitzt im jungen Alter noch nicht die volle Frost-Tausalz-Widerstandsfähigkeit. Deshalb muss Schnee- und Eisglätte – falls sie innerhalb der ersten 4 Wochen nach dem Einbau auftritt – mit abstumpfenden Streumitteln beseitigt werden.

Betonwaren können nach Verlegung und Benutzung Gebrauchsspuren aufweisen (z. B. Abwitterungen, Kratzer, Scheuerstellen, Ausblühungen u. a.). Diese sind witterungs- und gebrauchsbedingt und daher nicht gänzlich vermeidbar.

REKERS EINZELPROSPEKTE

Noch mehr »Input« für Ihre Kreativität.

Mehr Informationen bieten wir Ihnen in den Prospekten zu den jeweiligen Produkten. Setzen Sie sich mit uns in Verbindung – *wir beraten Sie gerne.*



» Beton-Fertigaragen



» Winkelstützwände und Sonderbauteile



» Vielfalt in Beton
Erfahren Sie alles über REKERS Beton –
von der Historie bis zum heutigen Tage.



Palais, cappuccino

www.rekers-beton.de

E-Mail verkauf@reakers-beton.de

REKERS Betonwerk GmbH & Co. KG

Produktion Deutschland

Portlandstraße 15

48480 [Spelle](#)

Telefon +49 5977 71-0

Fax +49 5977 71-192

Langer Schlag 1

39326 [Groß Ammensleben](#)

Telefon +49 39202 86-0

Fax +49 39202 86-103

Produktion Polen

REKERS Polska SP. z. o.o. sp. k.

ul. Irlandska 3

PL 47-143 [Olszowa](#)

Ihr Fachhändler vor Ort

Im Busche 62

45886 [Gelsenkirchen](#)

Telefon +49 209 17999-0

Fax +49 209 17999-28

Industriestraße 1

90592 [Ochenbruck](#)

Telefon +49 9128 7244-0

Fax +49 9128 7244-10

Vertriebsgesellschaft

REKERS Beton B.V.

Broekhoekweg 32 c

NL-7582 PT [Lossler](#)

REKERS

Stand 03 | 2023

Technische Änderungen, Irrtümer und Farbabweichungen vorbehalten.

